

Tekstforfatter

Portfolio

Christian Nevado

- ✓ Casestories
- ✓ Tekst til web
- ✓ Direct marketing
- ✓ Text in English
- ✓ Tryksager
- ✓ Annoncer
- ✓ Layout & dtp



Disse sider giver et indtryk af bredden og kvaliteten af de mange forskellige typer opgaver, jeg har løst gennem mere end tyve år som tekstforfatter.

Her finder du bl.a. eksempler på casestories, testimonials, e-tekster, Direct Marketing, CRM, B2B, tryksager, annoncer, engelske oversættelser og - som en sidelinie - grafisk design.

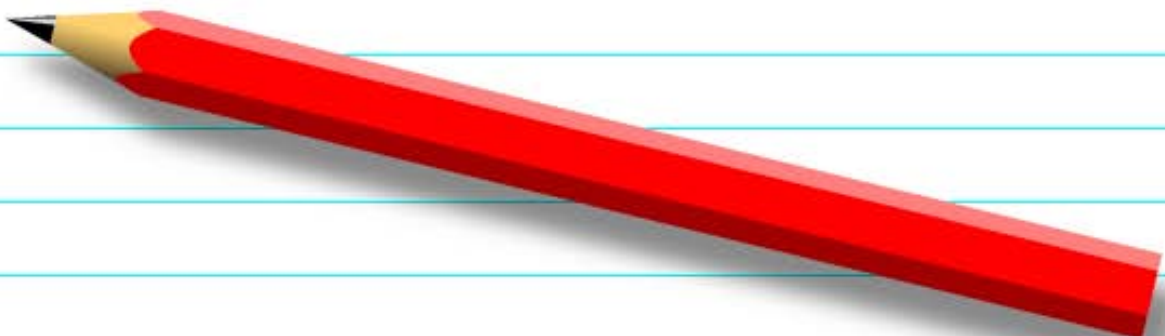
Arbejdsprøverne er et lille udvalg af tusindvis. De skulle gerne efterlade dig med det indtryk, at uanset hvilken slags tekster du ønsker, kan jeg levere dem - og i en høj kvalitet.

God fornøjelse  
Christian Nevado

PS: Håber at høre fra dig på tlf. 40685966 eller [chr\(a\)chrnevado.dk](mailto:chr(a)chrnevado.dk), når du har læst og tænkt.

## Indhold

Casestories	4
Tekst til web	10
Direct marketing	16
Text in English	22
Tryksager	28
Annoncer	34
Layout & dtp	40



## Casestories

Casestories og testimonials er stærke salgsværktøjer, og jeg har skrevet mange af dem gennem årene. Troværdigheden i din markedsføring bliver aldrig højere, end når dine kunder frivilligt lægger navn til positive udsagn om dig og din virksomhed.



## **Mondo og ALK-Abello gjorde nyt allergimiddel kendt via web**

*ALK-Abello er verdens førende producent af farmaceutiske midler til vaccination mod specifikke allergier og har været aktiv på dette område siden 1923. Virksomheden beskæftiger over 1.300 ansatte, har hovedkontor i Hørsholm og underafdelinger i en lang række europæiske lande samt i USA og Kina. ALK-Abello A/S omsatte i 2005/2006 for knap 1.5 milliarder kr.*

International produkt manager Sunil Ramkali fra ALK-Abello Danmark fortæller: "ALK-Abello udviklede et nyt produkt mod græspollen-allergi, GRAZAX®, der ikke blot behandler symptomerne, men virker som en vaccine og kan tages i tabletform. Vi ønskede at gøre information om GRAZAX® tilgængelig via internettet - og valgte Mondo til denne opgave, fordi de havde gjort et godt stykke arbejde med vores interne Microsoft marketingdatabase "Alex".

## **Mondo stod for design, setup og adgang**

"Aftalen gik ud på, at Mondo skulle designe websitet, sætte det op og afgøre, hvordan brugerne skulle få adgang til information. Derefter skulle ALK-Abello godkende konceptet, checke al faktuel dokumentation og have overdraget administrationsrettighederne," forklarer Sunil Ramkali.

"I samråd med Mondo valgte vi at opdele sitet i to dele: en beskyttet del for læger, som får adgang til kliniske studier, pressemeddelelser, mødedatoer etc. via et 'DocCheck' password - og en åben del for GRAZAX®-patienter, hvor de kan læse om deres allergi og om GRAZAX®."

## **Imponerende hurtigt og proaktivt arbejde**

"Mondo løste opgaven imponerende hurtigt: hele processen fra ide til fuldt færdigt website blev færdiggjort på to måneder. Og Mondo var særdeles proaktive under hele processen. De var der altid, når vi havde brug for dem, vendte hurtigt tilbage med ideer og forslag og sørgede for, at de blev ført ud i livet. På grund af tidspresset hyrede vi desuden via Mndo Communication en fuldtids-webredaktør, som sad hos os under hele projektet og hjalp med at lægge ny information ind, efterhånden som den blev godkendt," oplyser Sunil Ramkali.

## **Værdifulde værktøjer til løbende forbedring**

"Vi har samtidig fået nogle værdifulde værktøjer af Mondo til løbende forbedring af sitet. Med MondoStat webstatistik kan vi bl.a. se, hvilke dele af GRAZAX.com folk besøger, hvor længe de bliver der, og hvilke sider de finder mest og mindst interessante. Det betyder, at vi bedre kan målrette udviklingen af vores site og gøre det mere attraktivt. En del af dette arbejde består i søgemaskine-optimering, så vores website får højere prioritet ved søgninger på f.eks. 'høfeber', 'allergi' og 'græspollen'. Desuden hjælper Mondo os med at klonе websitet til vores afdelinger i andre lande. I skrivende stund er GRAZAX.uk og GRAZAX.nl på vej, og flere følger," slutter Sunil Ramkali.

## **AAB valgte Mondo til website med boligsøgning**

*Arbejdernes Andels Boligforening er stiftet i 1912 af en gruppe københavnske fagforeningsrepræsentanter og er i dag et socialt boligforetagende. Målet med foreningen er at skabe spekulationsfrie boliger til almindelige mennesker og at sikre de enkelte andelshavere størst mulig indflydelse på egne boligforhold.*

IT-chef Lars Peter Lundstrøm fortæller: "Vi havde længe ønsket os et 'rigtigt' website i AAB og snakkede med folk, vi tidligere havde brugt til web-opgaver. Mondo kom også på banen med et bud, men vi fik ikke rigtig besluttet os før et års tid senere, hvor jeg besøgte Mondos site og bemærkede, at Mondo også tilbød Tangora CMS-løsninger. Med Tangora får man et moderne, prisfornuftigt website, man selv kan holde opdateret. Det mente vi var ideelt for os, som skulle bruge flere sites til mange løst tilknyttede afdelinger. Derfor valgte vi Mondo, som så leverede den tekniske del med skabeloner og strukturer, mens vores reklamebureau leverede grafikken."

## **Mondo integrerede website med selvbetjening**

"Den færdige løsning består faktisk af to systemer: Mondos Tangora CMS og et selvbetjeningssystem til boligsøgende, som nu kan checke boliger og skrive sig op via nettet, når det passer dem, uden at stå i kø i Havnegade som tidligere. Mondo har integreret de to systemer for os, sådan at brugerne på hjemmesiden kan klikke i et oversigtskort over alle vores afdelinger og komme ind i databasen," oplyser Lars Lundstrøm. "Mondo har altså skabt interaktivitet i Tangora CMS-løsningen, så kunderne både kan få adgang visuelt via oversigtskortet og via et tabelsystem."

## **Nyt ansigt udadtil med lettere adgang til info**

"Med det nye website har AAB fået et nyt ansigt udadtil," understreger Lars Lundstrøm. "Vores gamle røde, sorte og hvide design er blevet løftet op af støvet, og vi har fået lettere adgang til information, en mere hensigtsmæssig struktur og bedre respons på boligdatabasen. Vores udlandsafdelinger kan allerede mærke aflastningen."

## **Løsning mere populær end ventet**

"Samarbejdet med Mondo har fungeret fint, men har også lært os, at det er nødvendigt at være klar i sine udmeldinger og at styre projektet stramt for at undgå misforståelser. Alt i alt er vi meget tilfredse: løsningen blev leveret til tiden, og er vi er overraskede over, hvor mange der allerede nu bruger det nye website med selvbetjeningssystemet. Og vi forventer, at endnu flere vil benytte det, efterhånden som det bliver mere kendt. Senere har vi planer om at udbygge Tangora-løsningen med intranet og extranet fra Mondo, så alle vores boligafdelinger med tiden kan komme på samme system," slutter Lars Lundstrøm.



## **Fritz Schur fik styr på salgsarbejdet med CRM løsning fra Mondo**

*Fritz Schur Consumer Brands A/S er 100 % ejet af Fritz Schur Gruppen. Virksomheden har siden 1976 distribueret mærkevarer for internationale producenter i de nordiske lande. Varerne omfatter bl.a. produkter til børne-, hjemme- og sundhedspleje samt levnedsmidler og drikkevarer, heriblandt Schweppes, Electrolux, IDA, Kodimagnyl m.fl.*

Field Force director Martin Helleesen fortæller: "Før Mondo leverede vores nye CRM-løsning, var databehandlingen i virksomheden meget ustruktureret. Sælgerne gemte bare salgsdata på deres egen PC, og der var ingen fælles adgang til dem. Og da vi har en halv snes sælgere, som er i løbende dialog med 200-300 butikker, er det vigtigt for os at kunne planlægge besøgene optimalt og have let adgang til alle salgsoplysninger - gerne mobilt."

### **Let og mobil adgang til salgshistorik**

"Med den nye løsning har vi kundekort for hver enkelt kunde liggende i CRM-løsningen. Kundekortene rummer alle oplysninger om salgshistorik, distrikt, brugerprofil osv. Når sælgerne så er på kundebesøg, har de alle oplysningerne med og kan samtidig ajourføre kundekortene offline med de nyeste aftaler, og databasen opdateres automatisk, når sælgerne logger på netværket igen. Det betyder, at sælgerne ikke som tidligere skal bruge tid på opdatering, når de kommer hjem. Det giver også fleksibilitet, fordi nye sælgere har nem adgang til historikken, så vi kan flytte rundt på distrikter og lægge kunder ind under nye sælgere," understreger Martin Helleesen.

### **Let at indsamle og finde viden**

"I CRM løsningen fra Mondo kan vi fortælle vores sælgere, hvilke marketingmæssige oplysninger, de skal indsamle ved deres kundebesøg, og den indsamlede viden kan vi så bruge til at målrette vores salgs- og marketingindsats. Når vi bliver kontaktet af nye virksomheder, kan vi også hurtigt checke, om vi har arbejdet med dem før, og om de vil være interessante for os at arbejde med. På den måde fungerer CRM løsningen som vores interne 'Gule Sider'. En anden fordel ved at have alle oplysningerne samlet få steder er, at det bliver nemmere for os at evaluere, hvor langt vi er med opnåelse af vores salgsmål," oplyser Martin Helleesen.

### **Bedre klædt på til salgsarbejdet**

"For os er Mondos CRM-løsning en hjælp til at optimere vores salgsredskaber, når vi skal sælge til butikkerne. Det betyder, at vi er bedre klædt på, både til at vælge blandt potentielle kunder og køre samarbejdet med dem effektivt og professionelt - uden så meget papirarbejde. I skrivende stund arbejder vi med at få CRM løsningen integreret i resten af virksomheden. Senere vil Mondo udbygge løsningen med et salgsstyringssystem, som altid er online. Det betyder, at vi vil kunne optage ordrer via PC direkte i systemet med alle oplysninger om rabatter, kampagner, historik og så videre," slutter Martin Helleesen.

### **VELUX valgte LINKCURE mod døde links i 48 lande**

*Den internationale virksomhed VELUX blev grundlagt i 1941 under navnet V. Kann Rasmussen & Co. VELUX Danmark A/S er i dag et selvstændigt aktieselskab under VELUX gruppen og beskæftiger over 40 medarbejdere. Virksomheden sælger og markedsfører ovenlysvinduer, solafskærmning, el-betjening og solvarmesystemer i hele verden via salgsselskaber i 48 lande.*

### **Microsoft-løsning var ikke præcis nok**

"For et års tid siden besluttede vi hos VELUX at skifte vores IT-platform ud med Microsoft Office SharePoint Server (MOSS) 2007," fortæller projektleder Niels Kryger. "MOSS 2007 skulle være nemmere at opdatere og vedligeholde. Men da vi testede systemets evne til at skanne for døde links, opdagede vi, at tilbagemeldingerne fra MOSS 2007 ikke var detaljerede nok. Vi kunne få oplyst, om der var døde links i et site, men ikke præcis hvor de var. Det var for dårligt. Jeg kontaktede Microsoft, som erkendte, at deres løsning manglede denne funktionalitet."

### **Med LINKCURE kan webmasters let finde og reparere links**

"På det tidspunkt havde vi i forvejen et velfungerende samarbejde med Digicure om Instant@larm, som giver os en daglig rapport om svartiderne på vores sites og advarer os, hvis noget kræver opmærksomhed," oplyser Niels Kryger. "Med Digicures ekspertise på IT-området var det naturligt at bede om en benchmarktest for døde links på vores danske site. Det fik vi - og det viste sig, at Digicures LINKCURE værktøj ikke alene opfyldte vores krav og støvsugede vores site for døde links, men også var særdeles brugervenligt. De få kommentarer, vi havde, blev imødekommet, så vi besluttede at udvide samarbejdet."

### **VELUX' 48 globale sites får LINKCURE i september**

"Efter succesen med LINKCURE på vores danske site forventer vi at implementere løsningen på vores øvrige 47 sites rundt om i verden i løbet af september," oplyser Niels Kryger. "Vi ser frem til en mærkbart højere succesrate hos vores salgsselskaber, end vi havde med MOSS 2007, fordi LINKCURE er et langt mere præcist værktøj. LINKCUREs brugervenlighed betyder, at vi kan informere vores webmasters i de forskellige lande om døde links, uden at de behøver speciel viden for at lokalisere og udbedre fejlene. Det hele står i rapporten."



## **AAK beskytter tusindvis af brugere med ekstern IPCURE**

*Akademikernes ArbejdsløshedsKasse (AAK) er med 82.000 medlemmer Danmarks største a-kasse for akademikere, både selvstændige og lønmodtagere. Hovedkontoret ligger i København. AAK samarbejder med 19 faglige organisationer samt Akademikernes Centralorganisation om beskæftigelse, kurser og arbejdsmarkedsforhold generelt.*

## **Brugervenlig sikkerhedsrapport indledte samarbejdet**

"Vores samarbejde med Digicure begyndte med en sikkerhedstest, som vi oplevede meget positivt," fortæller IT-konsulent/netværksadministrator Kai Gustafson. "Vi fik en let forståelig rapport, som præsenterede de fundne sårbarheder på en måde, vi kunne forholde til vores interne systemer. De mest kritiske punkter var fremhævet, så vi kunne tage os af dem først. Dem har vi typisk 3-4 stykker af. Digicure beskriver sårbarhederne komplet med links til steder, hvor vi kan læse mere og hente opdateringer, som løser problemerne. Så er der måske et halvt hundrede sårbarheder af medium eller mindre alvorlig karakter, typisk sikkerhedscertifikater, som skal opdateres," oplyser Kai Gustafson. "Det hele er omhyggeligt beskrevet i den udvidede eksterne sikkerhedsrapport."

## **Rapporten holder vores leverandører på mærkerne**

"Sårbarheder er en risiko i konstant udvikling. Derfor får vi lavet rapporter flere gange årligt, så vores opdateringer hurtigt bliver kvalitetssikret ved næste test. Digicures rapport er også et nyttigt værktøj til at dokumentere sitets sikkerhed - både over for revisionen og over for vores samarbejdspartnere TDC og KMD, som leverer vores netydelser. Vi bruger rapporten blandt andet til at sikre, at TDC og KMD opdaterer serverne, benytter de korrekte sikkerhedscertifikater og overholder sikkerhedskravene - altså generelt til at holde vores leverandører lidt i ørerne," oplyser Kai Gustafson. "Det giver ekstra tryghed i samarbejdet for os."

## **Digicure viser respekt for vores tid og arbejdsgange**

"Digicure har desuden vist sig meget fleksible med at tilpasse deres ydelser efter vores arbejdsgange," fremhæver Kai Gustafson. "For eksempel tilrettelægger de altid deres test, så de ikke kolliderer med vores dagpengeperioder, og vi får at vide på forhånd, præcis hvilke ip-adresser som bliver testet hvornår. De har også stor respekt for vores tid og arrangerer kun møder, når det er strengt nødvendigt. Som regel kræver Digicures rapporter heller ikke møder: vi kan selv forholde os til resultaterne, fordi de er så brugervenligt præsenteret.

For os dukkede Digicure op ud af det blå i 2008 og er i dag blevet et godt aktiv. Hvis vi får brug for andre sikkerhedsservices som f.eks. måling af svartider for at løse problemer hos vores underleverandører, så vil vi bestemt gå til Digicure," slutter Kai Gustafson.

## Tekst til web

Findes din virksomhed ikke på nettet, findes den ikke, punktum. Og teksterne på din website skal være skrevet specielt til det hurtige overblik og de utålmodige videreklik. Det dner ikke blot at copy-paste teksten fra profilbrochuren.

Sig til, hvis du vil have en engelsk version.



## **Datakommunikation**

### **Datakommunikation -**

**En vigtig konkurrenceparameter, Telia kan hjælpe dig med**

### **Udnyt Telias fleksible, landsdækkende net**

Datakommunikation er blevet en afgørende del af hverdagen for alle virksomheder. Telia har mange års erfaring inden for datatjenester, og med et landsdækkende net af nyeste teknologi leverer vi datatjenester i hele landet.

Det er kundernes behov, der driver udviklingen af Telias datatjenester. Vi fokuserer på fleksibilitet, kvalitet og sikkerhed.

### **Til operatører, service provicers og partnere**

Datatjenester fra Telia henvender sig til operatører, service providers eller partnere, som enten ønsker at opbygge deres egen netværksinfrastruktur eller som har brug for netværksløsninger til egne slutkunder.

Telias datatjenester kan både anvendes som rene gensalgsløsninger og suppleres med value-added services.

### **Få en skræddersyet IP- eller Ethernetløsning**

Telia kan tilbyde dig en dataløsninger, der er skræddersyet til dit individuelle behov. Du kan vælge mellem Ethernet- og IP-netværksløsninger.

En Ethernet-netværksløsning er det rigtige valg, hvis du ønsker at koble din egen router på via en Ethernet-brugerflade og selv sørge for netværksadministrationen såsom routing og tildeling af IP-adresser.

En IP-netværksløsning er det rigtige valg, hvis du selv vil koncentrere dig om value-adding og kundeførelsen - og overlade til Telia at levere den totale netværksløsning helt ud til routeren hos kunden.

*Telia var min største kunde i en lang række år, både på Direct Marketing og internet-siden. I 2003 skrev jeg en stor del af Telias og Volkswagens website samt en del af Pfizers i 2008.*

## **GOLF BASIS:**

### **GOLF. INDRETTET TIL KØREGLÆDE.**

**Selv rattet tilpasser sig efter dit mindste ønske.**

Førerkabinen i Golf er designet for at gøre hvert minut på vejen til en oplevelse i køreglæde. Alle instrumenter er smagfuldt udformede og overskueligt placeret i dit synsfelt. Alle kontakter og betjeningsgreb er lette at nå. Rattet kan justeres efter dine ønsker i både længde og højde, ligesom førersædet tilbyder fuldendt ergonomi med individuelle tilpasningsmuligheder.

**Teknologien arbejder også for dig i en Golf.**

Elektroniske finesser som fjernbetjent centrallås, tyverialarm og kørecomputer er også med til at gøre livet lidt sikrere og lettere for dig. Både sidespejle og rudetræk er naturligvis elektrisk som standard.

Den afslappede og behagelige atmosfære i førerkabinen fremhæves af den rolige, blå instrumentbelysning.

---

### **GOLF. STANDARDUDSTYR, DER BURDE HAVE VÆRET EKSTRAUDSTYR.**

**Du kan altid kende en Golf på detaljerne.**

En Golf er kendetegnet ved den særlige opmærksomhed på de små ting. Alle spalteaafstande mellem f.eks. døre og karrosseri er reduceret til et minimum. Selve karrosseriet er helgalvaniseret og fremstillet med ganske få samlinger ved avanceret lasersvejsning, som giver effektiv beskyttelse mod både vridninger, knirkelyde og rustangreb. Det sikrer din Golf en lang levetid og en høj brugtvognsværdi.

Derfor får du også hele 12 års reklamationsret mod gennemtæring.

**En kabine, du hurtigt vil føle dig hjemme i.**

Allerede fra Basismodellen er du sikret et overflødigshorn af standardudstyr, du vil sætte pris på i hverdagen.

Førersædet kan hæves eller sænkes efter din højde, og ratstammen kan justeres i både højde- og længderetningen.

I dørene har du praktiske rum til småting som vejkort, solbriller, papirer o.m.a. Du har hele to læselamper til de mørke timer og en ekstra solskærm over bakspejlet til de lyse. En lille hensynsfuld detalje er kabinelys med forsinket slukning.

Ønsker du ekstra plads i kabinen, kan du i en håndvending fælde bagsædets ryglæn frem. Så får du hele 1184 liter bagageplads (efter VDA-metoden.) Det er mere end en kubikmeter.

-----

### **GOLF. GIV DIN GOLF PERSONLIGHED MED VELVALGT EKSTRAUDSTYR.**

**Sådan giver du bilen dit eget fingeraftryk.**

Du har rige muligheder for at gøre din Golf funktionel, sportslig, elegant, komfortabel - eller det hele på én gang. Med de forskellige indvendige og udvendige udstyrspakker kan du skræddersy bilen helt efter din egen smag. Pakkerne giver dig valget mellem indtræk, lakeringer og ekstraudstyr, som kan kombineres på snesevis af måder.

## **DEN NYE POLO ER VOKSET MED OPGAVERN.**

### **Albuerum som en Golf til både dig og passagererne.**

4. generation af VW Polo er vokset med opgaven. I den nye Polo har du lige så god plads som i den legendariske Golf - tæt ved 140 cm. albuebredde både foran og bagved.

Hjernen er også vokset. Den nye Polo har omløb i hovedet, både når det gælder sikkerhed, brændstofmængde, styring, batteri og meget andet, der gør din hverdag lettere. Det kan du læse om under "Polo Basis."

Omkostningerne ved at være Polo-ejer er til gengæld lige så beskedne, som de altid har været. De nye, lange service-intervaller og Volkswagens 12 års garanti mod gennemtæring sikrer dig en totaløkonomi, der også gør din nye Polo til en fornuftig investering.

---

(Intro 2: Polo Basis)

## **DEN NYE POLO ER SKABT MED EKSTRA OMTANKE.**

### **En bil med omløb i hovedet.**

En Polo har mere omløb i hovedet end mange andre biler. Den er f.eks. bedre til at tænke klart i forbindelse med farlige situationer end de fleste mennesker. Og den husker bedre end mange bilister. Se bare her.

---

### **Omløb i hovedet ved ulykke.**

Når en airbag eller en selestrammer aktiveres, standser Polo benzintilførslen omgående. Desuden afbryder den servopumpen samt varmen i sæder og spejle. Samtidig låser den centrallåsen op, så dørene kan åbnes udefra, sætter havariblinket i gang og tænder kabinelyset.

---

### **Omløb i hovedet med viskerne.**

Er forrudeviskerne i gang, og bilen sættes i bakgear, lader Polo bagrudeviskeren køre en enkelt gang for at sikre udsynet bagud.

Står forrudeviskerne på interval, og kølerhjælmen åbnes, standser Polo viskerne, så de ikke kommer i karambolage med kølerhjælmen.

--

### **Omløb i hovedet med batterispændingen.**

Er batterispændingen lav, hæver Polo sin tomgangshastighed. Er det ikke tilstrækkeligt til at øge spændingen, slukker den henholdsvis el-bagruden, sædevarmen og varmen i sidespejlene. Når batteriet igen er ladet op, tænder den for funktionerne igen i modsat rækkefølge, og sætter tomgangshastigheden ned til det normale.

### **Hvad er forhøjet kolesterol?**

Kolesterol er et fedtstof, som kroppen bruger til celleopbygning og dannelse af hormoner. Der findes to former for kolesterol: den gavnlige HDL og den skadelige LDL. HDL beskytter mod LDL. Forhøjet kolesterol betyder en forøgelse af det skadelige LDL-fedtstof i blodet.

### **Hvordan opstår forhøjet kolesterol?**

Højt kolesteroltal skyldes som regel for meget kød eller fede mejeriprodukter. Arvelige forhold spiller også en rolle.

Din risiko for forhøjet kolesterol stiger, hvis du har forhøjet blodtryk, er overvægtig, har sukkersyge, har åreforkalkning, ryger eller aldrig motionerer. Mænd har generelt højere risiko end kvinder.

### **Hvad består risikoen i?**

Risikoen ved forhøjet kolesterol består i åreforkalkning, som kan føre til dårligt kredsløb i benene, blodprop i hjertet og hjerneblødning. Åreforkalkning er langt den hyppigste årsag til hjerte-karsygdomme og død i Danmark. "Åreforfedning" ville dog være mere korrekt end "åreforkalkning", da der aflejres LDL-fedt i blodkarrene, så deres vægge bliver tykkere og hæmmer blodets passage. Hvis det er hjertets kranspulsårer, som fedter til, får man først angina pectoris. Hvis karret aflukkes helt, opstår der en hjertebloodprop.

### **Hvad er symptomerne?**

Dårligt blodkredsløb og effekterne heraf kan være tegn på forhøjet kolesterol. Blodets nøjagtige indhold af kolesterol måles ved en blodprøve, og tallet skal helst ligge under 5,5 mmol/liter.

### **Hvordan behandles forhøjet kolesterol?**

Behandlingen af forhøjet kolesterol ligger først og fremmest i dine egne hænder, se "Hvad bør jeg selv gøre?"  
Desuden kan din læge supplere med kolesterolsænkende medicin.

### **Hvad bør jeg selv gøre?**

Du kan forebygge og behandle forhøjet kolesterol ved at ændre din livsstil i positiv retning:

Rygestop vil mindske din risiko for blodpropper væsentligt. Lad din læge hjælpe dig med lægge tobakken på hylden.

Motion vil sænke mængden af det skadelige LDL-kolesterol i dit blod og øge mængden af det gavnlige HDL. En halv times let motion hver dag, fx en rask spadseretur, er tilstrækkeligt.

Sundere kostvaner begynder med rigeligt af grøntsager, fisk og magre kødprodukter. Fedtstofferne i fisk og grøntsager forårsager ikke åreforkalkning i samme grad som fedtet i kød og mejeriprodukter, så vælg planteolier og magre mejerivarer, når du kan.

Husk at bevare disse sunde ændringer i din livsstil samt din medicinske behandling resten af livet - og at gå til kontrol hos din læge regelmæssigt.



### **Hvad er forhøjet blodtryk?**

Blodtrykket er et mål for trykket i pulsårerne. Det opdeles i "det systoliske blodtryk", som er når hjertemusklens trækker sig sammen, og "det diastoliske blodtryk", som er når hjertet slapper af. Blodtrykket er en kombination af de to tal, fx 120/80 mm Hg, som kaldes "120 over 80".

Et normalt blodtryk er som regel på under 140/90, men kan variere meget individuelt. Det er vigtigt, at dit blodtryk er normalt. Din læge kan vurdere, hvad der er normalt for dig, ud fra en række risikofaktorer.

Blodtrykket påvirkes af både fysiske og psykiske forhold. Derfor kan det være nødvendigt at måle blodtrykket hjemme, i fred og ro.

### **Hvordan opstår forhøjet blodtryk?**

Man kender sjældent årsagen til forhøjet blodtryk. Man ved dog, at det i en vis grad kan nedarves.

### **Hvad er symptomerne?**

Højt blodtryk kan føre til hovedpine, svimmelhed, træthed, næseblødning eller forpustethed. Men et let eller moderat forhøjet blodtryk behøver slet ikke at udløse symptomer, og derfor er det vigtigt at få målt dit blodtryk en gang imellem.

### **Hvordan behandles forhøjet blodtryk?**

Behandling og forebyggelse af forhøjet blodtryk omfatter altid ændringer i din livsstil (se "Hvad bør jeg selv gøre?")

Hvis dit blodtryk er meget højt, eller hvis livsstilsændringer ikke kan reducere dit blodtryk tilstrækkeligt, vil lægen give dig medicin. Der findes en lang række præparater til effektivt at kontrollere dit blodtryk. Målet er at få dit blodtryk ned på under 140/90 - og længere ned, hvis du er diabetiker.

### **Hvad bør jeg selv gøre?**

En sund livsstil medvirker til at holde dit blodtryk normalt og kan forhindre, at du får brug for medicin.

*Få motion*  $\frac{1}{2}$  - 1 time om dagen, f.eks. en rask gå- eller cykeltur. Det skal være netop nok til at gøre dig lidt forpustet, men ikke mere, end at du kan føre en samtale.

*Spis sundt* for at undgå overvægt, dvs. magre kød- og mejeriprodukter samt rigeligt med grønsager og fisk. Fisk og planteprodukter indeholder sunde fedtstoffer, som ikke forårsager åreforkalkning i samme grad som fedt fra dyr eller mejeriprodukter. Bemærk dog, at alle fedtstoffer feder lige meget!

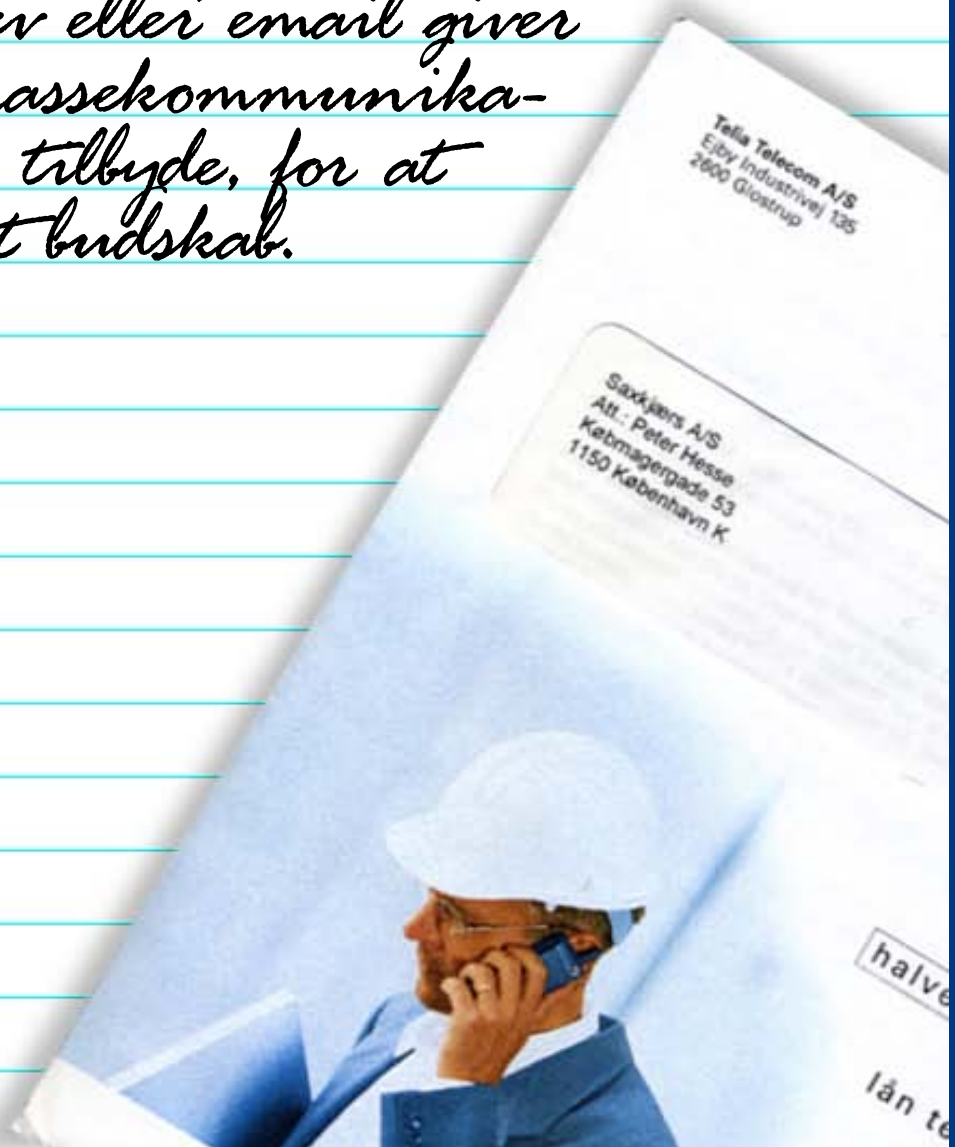
*Undgå rygning.* Få din læge til at hjælpe dig med at holde op. Rygning, forhøjet blodtryk og evt. forhøjet kolesteroltal forsnævrer blodkarrene og øger risikoen for blodpropper. Allerede et døgn efter dit rygestop er risikoen for blodpropper formindsket.

*Drik højst* 1 - 2 glas vin eller øl dagligt.

## Direct marketing

Direkte salg har været mit speciale siden 1990. Det er som regel også den mest omkostningseffektive måde at sælge på.

Markedsføring specifikt målrettet til læseren via brev eller email giver muligheder, massekommunikation ikke kan tilbyde, for at skræddersy dit budskab.



-----  
Version til nye kunder

Kære < Fornavn Efternavn >,

**Tag ATEAs eksperter med på råd og opnå ekstra fordele,  
når du gentegner din Microsoft SKI aftale**

Din SKI rammeaftale for softwarelicenser udløber snart, og det er tid at se nærmere på dit behov for at gentegne eller nytte nye licenser. Det kan ATEA tilbyde dig professionel rådgivning om - uden forpligtelser for dig. Vi hjælper dig også med at udnytte aftalens software-assurance-fordele såsom e-learning, uddannelsesdage, Planning Service Days mm.

**Sådan sikrer vi, at dit licensbehov bliver 100% opfyldt**

ATEA er Danmarks foretrukne leverandør af it-infrastruktur og har over 30 års erfaring i licensering. Vi er leverandører til Statens og Kommunernes Indkøbs-service. Derfor er det klogt at tage os med på råd. I samarbejde med dig analyserer ATEA dit behov, foretager en konsekvens-beregning og sikrer, at du har netop den aftalstype og det antal software-licenser, du har brug for. Derved undgår du både mangel-situationer og ekstraudgifter.

**Med ATEA er du sikret en lang række yderligere fordele:**

- \* Du får detaljeret rådgivning om valg og vedligeholdelse af software
- \* Du får adgang til ATEA License Hotline og ATEA LicenTeam Mail-In-Box
- \* Du modtager ATEAs månedlige nyhedsbrev med interessant nyt om software, versioner, licenser etc.

...og mange andre former for nyttig rådgivning og information. Læs mere i den vedlagte folder om, hvad ATEA kan tilbyde dig.

**Lad ATEA komme og rådgive, når det passer dig. Aftal et møde nu**

Når du alligevel skal forny licenser, hvorfor så ikke lade ATEAs specialister vejlede dig om den bedst mulige aftale?

Ring nu på 70 26 00 30 eller bestil et møde online via dit personlige link [atea.dk/xxxx](http://atea.dk/xxxx) - og nyd godt af ATEAs ekspertise over en kop kaffe.

Vi starter bekendtskabet med at forære dig både kanden og kopperne og glæder os til at høre fra dig.

Med venlig hilsen

Peter Andersen  
ATEA licensteam

TOP: ATEAs ekspertise - din tryghed

- \* Microsoft Gold Partner 2011 og 2012
- \* Cisco Gold Partner
- \* IBM Premier Partner
- \* Citrix Platinum Partner

BUND: Book mødet med en ATEA licens ekspert  
på dit personlige link [atea.dk/xxxx](http://atea.dk/xxxx)  
eller ring på 70 26 00 30

September 1998

GSM 1800

*En af mange DM-kampagner for Telia. Her er brevet i fuld størrelse, resten i halv*

Saxkjærs A/S  
Att.: Peter Hesse  
Købmagergade 53  
1150 København K

Telia Telecom A/S  
Erhvervscenter København  
Industriholmen 15B  
2650 Hvidovre

Tel: 36 77 92 00  
Fax: 36 77 51 60

A/S reg. No.: 220 787  
SE no.: 18 39 18 05

**Halvér virksomhedens mobilregning og lån telefonerne for 0,- kr.**  
De har sikkert allerede fået store besparelser på virksomhedens telefonsamtaler med Telia 10 10. Nu tilbyder vi Dem endnu en mulighed for at spare penge: det nye Telia GSM 1800-net.

Normalprisen for mobil samtaler i dagtimerne hos andre teleselskaber er 1,56 kr. pr. minut. Med et City abonnement hos Telia kan De tale for kun 64 øre\*) i minuttet døgnet rundt. De sparer tæt på 60%.

*Lige nu kan De få 80 minutters fri taletid\*) med i prisen - hver måned resten af året! Og oprettelsen er gratis. De skal blot oprette et Telia City abonnement senest den 30. september 1998.*

Telia har også andre attraktive abonnementer. Læs mere i brochuren.

**Telia GSM 1800 er det nye digitale mobilnet**

Telias GSM 1800-net er bygget i byer og tæt befolkede områder, hvor de fleste mennesker bor og arbejder. Her får De optimal lyd kvalitet og Telias lave priser. Alligevel kan De bruge Deres telefon overalt. Uden for Telias net taler De på det almindelige GSM 900-net til normal mobiltakst.

**Saml flere abonnementer og få ekstra fordele**

Hvis De tegner flere City abonnementer, kan De samle dem i en Firmagrube-aftale og få endnu lavere priser. Brug svarkortet og få mere at vide om FirmaGrupper.

\*) Gælder for alle opkald fra Telia GSM 1800-nettet til fastnet og andre Telia GSM 1800-telefoner. Alle priser er ekskl. moms.



GSM1800-KBH-EK-38-RES

fremtidens telefoner

Telia GSM 1800

er her nu...

Telia tilbyder fremtidens telefoner - den nye generation dual band mobiltelefoner. Fordelen ved dual band-telefonerne er, at de både kan benytte Telia GSM 1800-nettet og GSM 900-nettet.



**ERICSSON**

Ericsson SH888  
7 timers taletid  
120 timers standby tid  
forbedret lyd- og talekvalitet (EFR)  
totalvægt 195 g

1.916,-

**NOKIA**

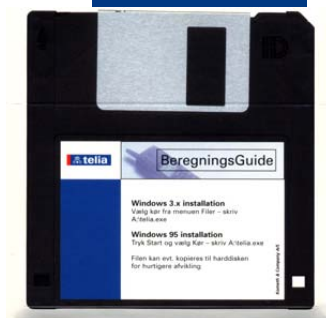
Nokia 6150  
4,5 timers taletid  
264 timers standby tid  
enkel menustyring  
forbedret lyd- og talekvalitet (EFR)  
totalvægt 142 g

1.996,-

**MOTOROLA**

Motorola cd920/30  
4 timers taletid  
100 timers standby tid  
forbedret lyd- og talekvalitet (EFR)  
totalvægt 145 g  
telefonen leveres med og uden klap

1.036,-



halvér virksomhedens mobilregning  
- og lån telefonerne for 0,- kr.

Telia GSM 1800



18  
\*) Gælder for alle opkald fra Telia GSM 1800-nettet til fastnet og andre Telia GSM 1800-telefoner. Alle priser er ekskl. moms. Tilbudet kan først anvendes hos andre mobiloperatører efter 6 måneder. Få oplyst nærmeste Telia på 8010 1800.





**Lån fremtidens dual band-mobiltelefoner for 0,- kr. pr. måned**

For at tale på fremtidens mobilnet skal De bruge en såkaldt dual band-telefon. Med denne telefon kan De både tale på Telias nye GSM 1800-net og det almindelige GSM 900-net. Det sikrer, at De kan tale mobilt overalt i Danmark. Vælg mellem de telefoner, De kan se på den vedlagte side med dual band-mobiltelefoner.

Som Telia GSM 1800-kunde kan De få mobiltelefonerne stillet til rådighed uden beregning eller for et mindre beløb med en Låneaftale (se lejepris på svarkortet).

**Prøv BeregningsGuiden og se, hvor meget De kan spare**

Med disketten kan De se, hvor meget De kan spare med Telia GSM 1800 i forhold til Deres nuværende teleselskab. De behøver kun at indtaste nogle få oplysninger om Deres forbrug. I brochuren får De eksempler på, hvor meget forskellige virksomheder allerede sparer med Telia GSM 1800.

**Få mere at vide om Deres fordele med Telia GSM 1800**

Er De interesseret i at høre mere om fordelene ved Telia GSM 1800, så ring til Telias erhvervscenter i København på 36 77 92 00 og aftal et møde med en af vores erhvervs-konsulenter, som hjælper Dem med at beregne, hvor meget De kan spare. De kan også bruge svarkortet - så bliver De ringet op af en Telia erhvervs-konsulent.

Med venlig hilsen  
Telia Telecom A/S



Flemming Nielsen  
Salgsleder

**PS: Som 1010-kunde sparer De ca. 50% ved opkald til Telia GSM 1800**

Som Telia 10 10 kunde kan De ringe fra Deres almindelige telefoner til enhver Telia GSM 1800 mobiltelefon for kun 80 øre pr. minut. Det er ca. 50% af, hvad der normalt betales andre steder. Det betyder, at De også sparer penge, når De kontakter Deres mobile medarbejdere "i marken" fra virksomhedens telefoner.



Jeg er interesseret i  
at halvere virksomhedens mobilregning

2641

Saxkjær A/S  
Att.: Peter Hesse  
Købmagergade 53  
1150 København K

Ring mig op på tlf.nr. \_\_\_\_\_ Jeg er interesseret i:

- En låneaftale med dual band-telefoner fra Telia.
- En gennemgang af mine bespareelsesmuligheder med Telia GSM 1800

- City abonnement med 80 minutters fri taledid
- CityPlan 100 abonnement med taledid for 100 kr.
- Club abonnement

	Lejepris/(mdr. *)	Vejl. udsalgspris*)
<input type="checkbox"/> Ericsson SH888	40,-	1.916,-
<input type="checkbox"/> Nokia 6150	40,-	1.996,-
<input type="checkbox"/> Motorola cd920/930	0,-	1.036,-
<input type="checkbox"/> Motorola cd160	0,-	396,-
<input type="checkbox"/> Bosch DUAL-Com 738	0,-	396,-

\*) Gælder kun ved samtidig oprettelse af et Telia GSM 1800 abonnement. Priser er ekskl. moms.

- Send mig brochuren om FirmaGrupper, som giver ekstra besparelser ved oprettelse af flere City abonnementer.
- Send mig en brochure om Telia Internet.
- Send mig en brochure om Telia 10 10.

- Virksomhedens størrelse:  0-49 ansatte  
 50-99 ansatte  
 100 ansatte eller flere

Branche: \_\_\_\_\_

Læg svarkortet i postkassen. Telia har betalt portoen.



Sendes ufrankeret  
Modtageren  
betaler portoen

**Telia Telecom A/S**  
Erhvervscenter København  
Industriholmen 15B  
+++ 0810 +++  
2650 Hvidovre



GSM1800-KBH-EX-38-RES

Telia Telecom A/S  
Ejby Industrivej 135  
2600 Glostrup



Saxkjær A/S  
Att.: Peter Hesse  
Købmagergade 53  
1150 København K

Telia GSM 1800

halvør virksomhedens  
mobilregning og  
lån telefonerne for 0,- kr.





Flere af mine tekster  
har været nomineret  
til Postens DM-pris.  
Denne her blev nr. 1

# Den bedste

Ikke alene løb kampagnen TeVefonen af med sejren i den krævende Business-to-business kategori. Men dommerne vurderede også, at kampagnen havde så mange kvaliteter, at den skulle belønnes med årets overordnede pris - Den Danske Direct Marketing Pris 1996.

Virksomhed: TV 2/Reklame  
Kampagne: Introduktion af TeVefonens Boligmarked  
Bureau: Rapp Collins  
Director: Robert Fohnes  
Tekstforfatter: Christian Nevado

## Kort om vinderkampagnen

Kampagnen gik ud på at introducere det nye interaktive boligmedie TeVefonen over for ejendomsmæglerne. Det kritiske spørgsmål var, om man kunne skabe tillid hos denne målgruppe, der var vant til at bruge mere traditionelle medier. At bruge TeVefonen kræver et TV med fjernbetjening og en tryknaptelefon. Derfor fik cheferne for de store ejendomsmæglerkæder hver tilsendt et TV-apparat med Tekst-TV, mens marketingcheferne i de samme kæder modtog de tilhørende fjernbetjeninger. Det opfyldte flere formål:

- at få kædechefer og marketingchefer til at mødes om budskabet
- at give målgruppen de nødvendige redskaber til at afprøve TeVefonen
- at lade målgruppen opleve, hvor nem TeVefonen er at bruge
- at vise, at TV 2 var villig til at ofre store ressourcer på TeVefonen.

Kampagnen bestod af flere efterfølgende trin, hvor kædechefer og marketingchefer samt kædernes ejendomsmæglere blev inviteret til seminarer og modtog videoer samt opfølgingsmails. Derefter rullede kampagnerne ud til de bolig-søgende danskere. Efter mindre end et år er TeVefonen i dag Danmarks største boligmarked med over 50% af alle boligemner i landet.

## Dommerens begrundelse

Af alle de indsendte kampagner var introduktionen af TV 2/Reklames TeVefon den mest oplagte som vinder af Den Danske Direct Marketing Pris 1996. Der er en konsistens og relevans i den kreative eksekvering. Der er tænkt rigtig gode tanker i forbindelse med strategivalg og planlægning af hele kampagneforløbet, og det kan konstateres, at resultatet mere end står mål med indsatsen, idet TeVefonen på mindre end et år er vokset til at have Danmarks største udbud af boliger. Kampagnen har skabt en markant adfærdsændring hos både forbrugere og ejendomsmæglere. Et ekstra plus er, at TV 2/Reklame ikke er stoppet ved succes'en, men har iværksat et dialogprogram, så snart kunderne var i hus, for at opbygge loyalitet og for at få ejendomsmæglerne til selv at være med til at markedsføre det interaktive Tekst-TV over for huskøberne.

Tillykke til TV 2/Reklame og til Rapp Collins.





# ste af de bedste

Vinder af Den Danske Direct Marketing Pris 1996 og vinder af Business-to-business kategorien

Flasche 8. Tite 5 - Bistag-program for ejendomsrådgivere.

Flasche 4. Tite 5 - Bistag-program for ejendomsrådgivere.

**Flasche 4. Tite 5 - Bistag-program for ejendomsrådgivere.**

Flasche 4. Tite 5 - Bistag-program for ejendomsrådgivere. Denne flasche indeholder et komplet bistag-program, der giver ejendomsrådgivere adgang til de nyeste boligannoncer og markedsdata.

**Nu kommer Fremtidens Interaktive Boligmarked!**

Nu kommer Fremtidens Interaktive Boligmarked! Med avancerede søgefunktioner og detaljerede boligannoncer er det aldrig lettere at finde den perfekte bolig.

**Flasche 5. Tite 5 - Bistag-program for ejendomsrådgivere.**

Flasche 5. Tite 5 - Bistag-program for ejendomsrådgivere. Dette program giver adgang til eksklusiv information om boligmarkedet og muligheden for at kontakte sælgere direkte.

**TeVefonen**  
- et af de førende tekst-TV i Europa

**Topscorer på TeVefonen**

**Nyt bilmarked trækker flere brugere til TeVefonen**

TeVefonen er et af de førende tekst-TV i Europa. Med vores avancerede tekst-TV-tjeneste kan du nemt og hurtigt finde den perfekte bolig til dit behov.

**Hvad er lettest at få øje på?**

En annonce på 100 mm... ...eller 43 på 27 tommer?

**Boligkæden**

4.900.000 Kr. om bolig  
 Købeløn: 1.700.000 Kr. grund  
 Købeløn: 300.000 Kr. trafik  
 Boligkæden  
 Boligkæden  
 Boligkæden

Boligkæden er et af de førende tekst-TV i Europa. Med vores avancerede tekst-TV-tjeneste kan du nemt og hurtigt finde den perfekte bolig til dit behov.

**Succes på fremtidens boligmarked er et spørgsmål om at trykke på de rigtige knapper**

Succes på fremtidens boligmarked er et spørgsmål om at trykke på de rigtige knapper. Med vores avancerede tekst-TV-tjeneste kan du nemt og hurtigt finde den perfekte bolig til dit behov.

## Text in English

If you need to convince prospective clients that you are running a professional business, be very careful to whom you entrust the English translation of your company website, your presentation materials or your product description.

Anyone with genuine proficiency in the language will spot within the first few lines if the copywriter's last English lesson was in ninth grade.



cover:

**A full range of services for the offshore industry**

Page 2-3:

**A complete selection of specialized offshore services**

If you are in the offshore industry, the FORCE Institute and DMI can offer you a great selection of highly specialized services - greater than any others in the field. Our services to you are based on more than 40 years of experience in the design and operation of offshore structures and more than 25 years of experience in inspection and maintenance.

**Let us provide your answers to design and operation...**

When you design and implement offshore and maritime projects, you will need answers to a multitude of questions - especially when you need to deviate from the proven methods or exceed the normal limits. And the sooner you can get your answers, the more time and money you can save.

The professional and committed staff of DMI can offer you specialized verification investigations from the early design phase to the training of operational aspects. Our services are based on advanced physical and numerical modelling techniques developed through 40 years.

**...and the services of inspection and maintenance**

The maintenance of your offshore facilities is a crucial factor in the economy. The FORCE Institute can offer you a wide range of services including testing, inspection, consultancy and education.

- \* Specialized NDT and inspection services
- \* Corrosion monitoring, control and protection
- \* Metallurgy, failure analysis and materials selection
- \* Maintenance excellence
- \* Measurements and calibration
- \* Tracer studies of flow and mixing.

**Case story: Kalmar Industries**

Page 1

headline:

**Improving the Important Parts of a Business**

**HOW THE BAAN IV SOLUTION IMPROVED EFFICIENCY IN THE SPARE PARTS DISTRIBUTION SYSTEM OF KALMAR INDUSTRIES**

Background

Kalmar Industries is the world's largest supplier of mobile equipment for handling containers and trailers at ports, container and inland terminals and for intermodal traffic. Kalmar offers applications for heavy materials handling for industries such as steel, timber/pulp/paper and concrete. Value-added services such as spare parts, service, maintenance contracts, upgrading and renovation, finance and exchange machines are also offered. A worldwide sales- and service network provides product support to 30,000 customers for more than 65,000 active pieces of machinery in 140 countries.

Kalmar Industries is part of the Finnish PARTEK conglomerate which employs approx. 12,000 people and has an annual turnover of 13.5 million FIM.

Kalmar Industries has spare parts centres in Ljungby (Sweden), Tampere (USA) and Ottawa (USA). New challenges in the spare parts business required a connection and optimization of these three spare parts distribution systems.

Page 2

**"WE CHOSE BAAN AS A SOLUTION PROVIDER BECAUSE OUR SPARE PARTS CENTRES IN OTTAWA AND TAMPERE HAD ALREADY HAD SUCCESS WITH THE BAAN IV SOLUTION."**

body copy:

**The Challenge**

Michael Åberg, Project Manager at Kalmar Industries Sweden AB, explains: "One of the biggest challenges in today's spare parts business is rapid globalisation, which increases speed and leads to a more open business environment. To manage all these challenges in Ljungby, we needed a better developed system.

"Our other two spare parts centres in Tampere and Ottawa were alrea-



dy using Baan software in parts distribution. A comparison of the key spare parts processes in Tampere, Ottawa and Ljungby showed that they were nearly identical. So we concluded that a similar Baan system in Ljungby would provide synergy benefits in global spare part logistics, inventory control, purchasing and improve global parts availability. The overall purpose of the solution was to optimize the process performance of our spare parts distribution in all three cities," Michael Åberg says.

### **The Solution**

"Our first priority was to increase our market share in the spare parts business by more competitive pricing and better availability of spare parts.

"The Baan IV solution, installed by IBM, provides efficient tools for our pricing work. It makes it easier to share information with our other spare parts centres, and it gives us a useful overview of the business development in this area.

"One of our problems was the non-moving inventory, especially how to avoid its increase in the future. The efficient logistics tools in the Baan system helped us solve this problem. When our volumes of spare parts grow, we can now keep our inventory levels under control with the Baan system's planning tools. This also makes it easier for us to follow and improve inventory turnover figures.

"The new Baan IV solution also supports our ongoing global e-commerce project. We use online Internet services to shorten the parts ordering process from customer to warehouse and speed up invoicing and shipping activities. As a result, we can deliver quicker and with less manual work.

"The e-commerce capabilities also makes it possible to send business information and critical performance indicators online, which supports the quick decision making we need in today's markets", Michael Åberg explains.

### **The Baan IV solution for Kalmar Industries Sweden AB has ensured:**

- \* Shorter ordering process from customer to warehouse
- \* Better tools for logistics and pricing
- \* Global view of business developments
- \* Better control of inventory levels
- \* Improved sales and purchasing processes
- \* Better backorder lead-time
- \* Higher customer satisfaction
- \* Easier analysis of system data

"The Baan IV solution generally supports our strategic goal of being more efficient and continuously developing our business processes. It has only been in operation for a few months, but our purchasing process has already improved remarkably. And in the long run, we expect better profits from our spare parts operations," Michael Åberg concludes.

bottom:

**KALMAR INDUSTRIES USES THE BAAN IV SOLUTION TO CONNECT AND OPTIMIZE SPARE PARTS ORGANIZATIONS IN THREE CITIES TO ENSURE MORE COMPETITIVE PRICING, BETTER CONTROL OF INVENTORY AND QUICKER AVAILABILITY OF PRODUCTS.**

### **Siemens Power Generation introduces unique subsea compressor concept**

The rising demand for fossil energy calls for new technologies in offshore oil and gas production. As one of the market leaders in this area, Siemens Power Generation helps offshore operators worldwide meet the growing commercial and environmental challenges facing the industry.

During the last 50 years, the offshore industry has progressed from fixed platforms via semi-submersibles to FPSO's (Floating Production Storage and Offloading vessels). This development, combined with the need to explore smaller and deeper oil and gas fields in rough working conditions, has placed new demands on production equipment.

Improved availability and efficiency, reduced wear, extended continuous running-time and optimized economy - while still keeping down emission levels - are among the most important challenges facing today's suppliers of gas turbines and compressors.

### **Siemens Power Generation presents maintenance free compressor range**

"Technically, the major problem with traditional offshore compressors has been the need for close monitoring required by their dry gas seals and oil lubricated bearings. These two drawbacks in compressor design caused the major part of all unscheduled outages," sales manager Torben Ekvall from Siemens Energy and Industrial Systems explains.

"Siemens Power Generation met this challenge - and developed a new range of maintenance free compressors with active magnetic bearings and no gas seals. This unique compressor range is known as ECO-II (see picture). ECO-II is based on a canned design, hermetically isolating the compressor and motor, and completely eliminating the need for additional sealing. This design also features an extremely efficient liquid-based cooling system," Torben Ekvall adds.

### **Solutions for subsea oil & gas recovery**

To exploit this invention further, Siemens Power Generation has combined forces with FMC Technologies in developing and bringing to market joint solutions for subsea oil and gas recovery. For this purpose, the ECO-II can be mounted in subsea modules, working for more than five years in depths of up to 3 kilometers - controlled by remote and with no need for maintenance. This enables economical recovery of oil and gas reserves even at extreme depths. Possible areas for application of the ECO-II are the Arctic ocean, Brazil, West Africa and the Gulf of Mexico. There are also projects on the Norwegian Continental Shelf where this technology can be applied in the near future.

< foto, ECO-II >

Billedtekst: *This ECO-II unit is presently commissioned at the test stand of Siemens PG I in Hengelo, the Netherlands.*



< foto, Torben Ekvall >

Billedtekst: *Sales manager Torben Ekvall, Siemens Energy and Industrial Systems, Denmark: "The ECO-II is a unique new range of maintenance free compressors with active magnetic bearings and no gas seals."*

**Facts about Siemens Power Generation:**

Siemens Power Generation has been the leading European supplier in this field for many years, presently covering the entire range of gas turbines from 5 MW to 340 MW. Today, Siemens Power Generation offers complete, tailor-made solutions in turbines and compressors, including engineering, installation, commissioning and long-term service contracts.

Siemens Power Generation occupies 33,500 people worldwide and had a turnover of 8 billion EUR in 2005.

*For more information on Siemens Power Generation range, contact Torben Ekvall +45 29646906/torben.ekvall@siemens.com.*

*...so that was a presentation folder, a case story and an article written by me in English.*


*I can of course write you any kind of text you want in this language, or translate it both ways.*

## Tryksager

Den mest komplekse tryksag til markedsføring er en profilbrochure for en større virksomhed.

Jeg har valgt at vise dig lidt af denne brochure for ISS, selv om den er gammel, fordi den rummer både profilerende tekst og testimonials fra kunder og dermed giver et godt indtryk af, hvad jeg kan.

(Se side 30-31)



ISS har eksisteret i en menneskealder

## En plads i solen

Windoor er Danmarks mest anvendte leverandør af altanlukninger. Koncernen er etableret i 1984 og oprindeligt svensk, men i 2002 købte Windoor rettighederne til det førende danske system inden for altanlukninger fra VITRAL A/S, og Windoor Danmark A/S blev grundlagt i Roskilde. Samme år blev virksomheden desuden repræsenteret af en konsulent i Silkeborg.

I dag er Windoor-koncernen en af Europas største på sit område og har selskaber i Norge, Sverige og Tyskland. Her i Danmark beskæftiger Windoor 11 personer med kalkulation, teknisk support og ordreafløsning - og har desuden en landsdækkende in-house serviceafdeling, hvor virksomhedens egne montører udfører forebyggende vedligeholdelse for at sikre optimal funktionalitet og lang levetid på produkterne.

Som en yderligere garanti for kvaliteten er Windoor AB ISO 9001-certificeret samt miljøcertificeret efter ISO 14001.

Windoor Danmarks markedschef Jens Sloth Nielsen fortæller om mulighederne:

*Hvad kan Windoor gøre for mig?*

"Hvis du repræsenterer en ejerforening, en andelsboligforening eller et boligselskab og har brug for renovering eller et altanprojekt, kan vi rådgive dig hele vejen fra idefasen til det færdige projekt," oplyser Jens Sloth.

"Til idefasen inddrager vi en arkitekt til skitsearbejdet. Vi samarbejder med en lang række førende arkitektfirmaer om at lave spændende renoveringsløsninger.

Hvis det gælder større renoveringsprojekter, fungerer vi oftest som leverandør til den lokale hoved- eller fagentreprenør.

Hvis opgaven er et altanprojekt, kan vi påtage os hele opgaven fra A til Z."

*Hvis vi f.eks. taler om et altanprojekt, hvilke løsninger kan Windoor så tilbyde mig?*

"Vores kerneprodukter er altanlukningssystemer med skyde- og foldeglas, gelænderkonstruktioner til altaner og altangange samt komplette altankonstruktioner i stål og beton," fortæller Jens Sloth.

*For at tage dem i rækkefølge: hvilke fordele opnår jeg med jeres altanlukningssystem?*

"Det giver dig en lang række ekstra muligheder, du ikke ville få med andre produkter. For eksempel kan du frit vælge tilbehør til hele altanlukningssystemet - lige fra rullegardiner og persienser til blomsterkasser. Du kan også vælge, om du vil have din altan helt åben eller få den lukket med foldeglas. Og så har vi gjort det nemt for brugerne: Du kan pudse vinduerne på begge sider, mens du står inde i varmen. Der er behagelig ventilation. Vinduerne er meget nemme at lukke op og i, men er samtidig børnesikrede. Og som en ekstra sikkerhed kan du få automatisk brandoplukning på altanen," oplyser Jens Sloth.

"Du har også gode udbytningsmuligheder. Altaner på de øverste etager kan forsynes med glasloft. Og for en billig penge kan du udvide hele altanrummet over brysthøjde med et karnapelement."

*Lyder godt. Og gelændersystemet?*

"Ligesom med altanlukningssystemet har vi lagt væk på et flot design med mange valgmuligheder. Gelændersystemet er en fleksibel konstruktion, hvor du kan bruge enhver form for beklædning. Og så er gelænderne lette og stilfulde, med integrerede glassektioner og håndlister af olieret hårdttræ."

*Og hvad med de komplette altankonstruktioner?*

"De bliver simpelthen tilpasset til de bygninger, hvor de skal anvendes," fortæller Jens Sloth. "Altanerne fremstilles af vejrbestandigt, galvaniseret stål med fiberbetonbund, så du kan føle dig tryk og sikker på dem. De bliver præfabrikeret på hovedfabrikken i Sverige, så vi har 100% styr på kvaliteten. Det betyder også, at de er lette og hurtige at montere, så beboerne oplever mindst mulig ulejlighed. Resultatet bliver faktisk bedst, hvis bygningen ingen altaner har fra begyndelsen.

Du kan vælge mellem åbne og glaslukkede altaner. Vi kan føre afløb fra hver altan til bygningens regnvandsafløb."

*Du nævnte glaslukkede altaner. Hvad er fordelene ved dem?*

"Der er mange fordele ved en altan, der er lukket med glas. Først og fremmest kan du bruge altanen i en lang periode, hvor kulden ellers ville have forhindret det. Du kan faktisk udnytte solvarmen til at holde varmeregningen nede. Samtidig dæmper glasset trafikstøj og bilos.

Der er også æstetiske fordele ved en glaslukket altan. Den ser mere attraktiv ud og er med til at holde boligens værdi oppe. Samtidig holder den omkostningerne til vedligeholdelse nede, fordi en mindre del af altanen er udsat for vind og vejr," slutter Jens Sloth.

Du kan se en række af Windoor's løsninger i fuld størrelse udstillet på virksomheden i Roskilde.

Vil du vide mere om dine muligheder for professionelle renoverings- eller altanløsninger, så ring på telefon 88 18 58 58. Du kan også skrive til Windoor Danmark A/S, Industrivej 51A, 4000 Roskilde.





**ISS har eksisteret i en menneskealder.**



**Det har lært os et og andet om rengøring.**



**ISS bygger på gamle danske dyder -**

ISS er og har altid været dansk. Virksomheden bygger på gamle danske dyder som pålidelighed, stolthed over veludført arbejde og viljen til at blive bedre.

Spiren til ISS blev lagt helt tilbage i 1901 med det lille vagtselskab Københavns Natte Vagt, som i 1918 blev til De Forenede Vagt Selskaber.

I 30'erne lå byggerierne ubeskyttede hen, fra den sidste vægter gik ved 5-tiden, til morgenpersonalet kom ved 8-tiden. Løsningen var et rengøringshold, der arbejdede i de tidlige morgentimer - så i 1934 udvidedes aktiviteterne med oprettelsen af Danmarks første virksomhed indenfor erhvervsrengøring.

Den blev i 1973 til den internationale virksomhed ISS International Service Systems A/S, der nu er verdens største servicevirksomhed af sin art med datterselskaber over hele verden.

ISS blev børsnoteret i 1977 og ejes af egne medarbejdere, danske lønmodtagere, fonde og private investorer.



**- i dag er vi både de største og de mest lokale.**

ISS er Danmarks største virksomhed på sit område med den bedste vifte af service- og rengøringsløsninger. Vi er også den mest lokale virksomhed med afdelinger i over 50 byer med lokale servicemedarbejdere, lokale arbejdsledere og løsninger tilpasset hver enkelt kunde.

Udviklingen skyldes en effektiv forretningsdrift, bygget på viljen til at lytte til vore kunder, forståelse for deres behov og evnen til at oplyde dem. Og den skyldes fokus på udvikling af nye og bedre rengøringsløsninger og services.

I dag tilbyder ISS skræddersyede rengøringsløsninger til kontorer, supermarkeder, skoler, institutioner m.m. Desuden tilbyder vi supplerende services inden for specialer: vinduespolering, telefon- og computeren, ejendomservice, skadeservice, kantineservice, industriservice, ventilationsrens, indeklima vejledning m.m.

*Brochuren fremhæver kontrasten mellem gammeldags og moderne rengøring fra ISS*

ISS Rengø



**Før gjaldt det kun arbejdet -**

En af de mest almindelige årsager til, at samarbejdet mellem et rengøringselskab og en kunde går i vasken, er manglende kommunikation. Rengøringsmedarbejderne kommer om aftenen eller tidligt om morgenen, udfører deres arbejde ifølge aftalen, og går igen - uden at vide, om De er tilfreds, om Deres behov har ændret sig, eller om De har specielle ønsker den dag.

Men når problemerne har hobet sig op længe nok, skifter De rengøringselskabet. Derfor lægger ISS ekstra vægt på dialog med Dem.



**- i dag holder ISS en tæt kontakt med Dem for at sikre, at De er tilfreds.**

ISS foretager selv en daglig kvalitetskontrol af det leverede arbejde. Desuden aftaler vi en regelmæssig kvalitetsvurdering sammen med Dem. Her har De mulighed for at beskrive præcis på hvilke punkter. De er tilfreds eller mindre tilfreds med rengøringen.

Efter kvalitetsvurderingen tilpasser vi rengøringen, så den opfylder eventuelle nye krav og ønsker fra Deres side. På den måde får De hele tiden den service, De ønsker. Det betyder samtidig større tilfredshed hos Dem og Deres kolleger samt mindre spildtid i Deres arbejde.

Desuden har ISS et moderne kommunikationssystem, så De hurtigt kan få kontakt til Deres ISS-ansvarlige, som altid har overblik over vores samarbejde.



**De kan binde Dem til Deres egne rengøringsmedarbejdere -**

Visse virksomheder og institutioner ansætter deres eget rengøringspersonale. Denne løsning kan først og fremmest være dyrere end at benytte et rengøringselskab. Den kan give besvær med rekruttering og uddannelse af de nye medarbejdere. Den nødvendiger investeringer i rengøringsmaskiner og -redskaber, som også skal vedligeholdes. Og den kan medføre ulemper, når de faste folk er syge, på ferie eller holder op.

Styring og kontrol af arbejdet samt administration er også en ekstra byrde for virksomheden.

Disse problemer og omkostninger undgås med ISS.



**- eller De kan bruge veluddannede ISS medarbejdere.**

ISS sørger for at rekruttere pålidelige servicemedarbejdere gennem vore jobcentre og uddanne dem til effektiv rengøring. Vi tilbyder samtidig Deres nuværende rengøringspersonale ansættelse i den lokale afdeling, så de fremover er sikret arbejde hos ISS.

Alle nye ISS medarbejdere begynder med en uddannelse i rengøring og service efterfulgt af et introduktionsforløb på arbejdspladsen under ledelse af en erfaren ISS-instruktør. Servicemedarbejdernes baglige viden vedligeholdes med løbende uddannelse i erhvervsrengøring, kvalitetsbevidsthed, brug af rengøringsmidler og redskaber etc.

Med ISS' afløbersystem er De samtidig sikret den samme rengøring og kvalitet ved ferie eller sygdom.

Deres ISS medarbejdere har en fast leder, som er Deres kontakt til ISS. Lederen både tilrettelægger og sikrer udførelse af rengøringen samt har det daglige ansvaret for, at alt gøres som aftalt med Dem.





### - i dag gør ISS rent for at nå det resultat, De ønsker.

Med ResultatRengøring bestemmer De selv, hvordan hvert lokale skal se ud. Vælg frit mellem 4 rengøringsniveauer, som hver for sig beskriver det færdige resultat. Vi gennemgår virksomheden sammen med Dem og noterer Deres ønsker. På baggrund af et nøje udarbejdet metodeprogram vurderer ISS-medarbejderne derefter fra gang til gang, hvordan det skal gøres rent i hvert enkelt lokale for at overholde den aftalte rengøringskvalitet.

Vi gør altså rent efter behov i stedet for at følge et fast skema. Og De kan nemt se, om resultatet er som aftalt. Det sikrer Dem den stabile kvalitet og fleksibilitet, De ikke opnår med andre rengøringsystemer.



### Engang gjorde man kun, hvad man fik besked på -

En traditionel rengøringsaftale går ud på, at man aftaler, hvornår og hvor ofte rengøringen skal udføres. Resultatet er, at man følger en fast rutine i stedet for at sikre et resultat.

Det betyder, at servicemedarbejderne gør rent som aftalt - også selv om et lokale ikke har været brugt, eller gulvet ikke trænger til at blive vasket den pågældende dag.

For at undgå disse ulemper har ISS indført ResultatRengøring.



### Tidligere gjorde man rent med hele kroppen -

I gamle dage tænkte man ikke så meget på de fysiske belastninger ved rengøring. Assisterne måtte slæbe tunge zinkspande med vand ind fra gården. Arbeidsbevægelserne var ensidige, med mange belastende kropsvridninger, og arbejdsstillingerne var ubekvemme. Hele processen sled på kroppen.

Man tænkte heller ikke så meget på miljøet dengang. Rengøringsmidterne var ofte meget stærke, og jo store mængder man brugte, jo renere troede man, der blev. Vand var der nok af, så det blev brugt i store mængder.

ISS er derfor i dag i spidsen inden for udviklingen af rengøringsmidler, -redskaber og arbejdsmetoder med fokus på effektivitet, rengøringskvalitet, arbejdsmiljø og eksternt miljø.



### - i dag gør ISS mere rent med hovedet.

Når De har en rengøringsaftale med ISS, kan De først og fremmest være sikre på, at arbejdet bliver gjort med de bedste og mest effektive metoder. Vi anvender rengøringsmaskiner, -redskaber og -midler, som er resultaterne af 60 års praktisk erfaring og udvikling på området.

Alt gennemprøves og godkendes af ISS sikkerhedsorganisation, før det bliver almindeligt anvendt. Rengøringsmaskiner og -redskaber udvælges ud fra krav til effektivitet, rengøringskvalitet og ergonomi. Alle rengøringsmidler og deres emballage vurderes desuden ud fra deres livscyklus mht. indhold af råvarer, produktets fremstilling og hvordan de nedrydes i naturen.

Resultatet af udviklingen er store forbedringer inden for både arbejdsmiljø og det eksterne miljø. Servicemedarbejderne hos ISS har i dag et langt bedre og mere alsidigt job. Dette skyldes blandt andet, at berøring med vand, løft af tunge spande, vridebevægelser osv. er reduceret til et minimum. Disse forbedringer er de seneste resultater af ISS' udvikling af metoder til gulvrengøring. Da metoderne samtidig er miljøvenlige, er vandforbruget og forbruget af rengøringsmidler nedsat betydeligt.

Til brochuren skrev jeg en række cases, bygget på interviews med tilfredse kunder

Der stilles skrappe krav til rengøringen i en virksomhed, hvor gulvene daglig udsættes for kridt, kridt og andre slibende materialer. Jens Nedergaard er afdelingsleder for Aalborg Portland A/S, som har benyttet ISS siden 1975.

## Hvorfor valgte jeg ISS?

Afdelingsleder Jens Nedergaard, Aalborg Portland A/S:

"Vi har benyttet ISS i 20 år. Før da gjorde vi selv rent, men det blev hurtigt klart, at rengøringen her krævede professionelle. For eksempel bliver pulveriserede materialer som kridt og kul slæbt rundt indendørs. Det staver og slider på gulvene. Og der kommer nye, belastende materialer til, når vi produktudvikler. Derfor kræver rengøringen her en stor viden om korrekte teknikker og effektive rengøringsmidler - en viden, vi ikke selv har tid eller ressourcer til at holde up to date. Vi vil hellere koncentrere os om vores kerneområde: at fremstille cement.

ISS blev valgt og bruges stadig, fordi de har en stor faglig viden og tager deres arbejde meget alvorligt. For eksempel får vore vinylgulve en special overfladebehandling, som forsejler gulvet og gør det mere slidstærkt.

Ved at udlitcere rengøringen undgår vi samtidig de typiske vanskeligheder med at finde afløser under sygdom og ferie," tilføjer Jens Nedergaard.

"På et tidspunkt blev det nødvendigt at reducere omkostningerne på forskellige områder, deriblandt rengøring. Så vi gik til ISS og bad om forslag til, hvordan vi kunne spare udgifter på rengøringsområdet, baseret på deres mangelfulde viden om vores specielle behov. Læsning

blev en reduktion af rengøringsmetoderne på virksomheden fra 20 til de 9 vigtigste. Det vil sige, at rengøringsfunktionen blev enklere og mere overskuelig for assistenterne - og mere økonomisk for os.

Når vi har benyttet ISS i så mange år, er det naturligtvis, fordi vi er tilfredse med samarbejdet og får en god kvalitet til en konkurrenceedygig pris. ISS forstår vore behov og lever sig ind i dem.

Allt i alt har vi et tæt og fleksibelt samarbejde, som jeg er meget tilfreds med," slutter Jens Nedergaard.

Aalborg Portland A/S har produceret cement siden 1889 og er en af verdens mest moderne og miljøvenlige cementfabrikker. Der produceres flere forskellige typer cement til såvel hjemmemarkedet som til eksport. I de senere år har Aalborg Portland gennemført forskellige restprodukt fra andre firmaer, da fabrikken kan genanvende disse på en både energi- og miljørigtig måde.



Jeg vil ikke bruge min tid på rengøringen - det har jeg ISS til. Dermed er jeg uafhængig af administration, problemer med udstyknings af personale, aflysning, ferie og sygdom m.v. For mig at se er det et spørgsmål om, hvor vi i virksomheden skal lægge energien, og det er ikke på rengøringen, selv om vi prioriterer den højt.

## Hvorfor valgte jeg ISS?

Direktør Lone Færch, FÆRCH HOLDING A/S:

Vores energi bruges bedst på det, vi lever af, nemlig vores primære forretningsområde. Derfor var det vigtigt, at vi i samarbejde med ISS fra starten blev enige om et kvalitetsniveau, og at den linie bliver fulgt, så jeg trykt kan overlade rengøringen til ISS. De fører jævnligt kontrol med kvaliteten, og det fungerer upåklageligt. Rengøringen er jo en del af et tandhjul i det daglige maskineri, som skal fungere på lige fod med alt andet.

Det er et krav, at vores rengøring er i top. Vi har netop afsluttet et byformylingsprojekt med total renovering af ca. 9.000 m<sup>2</sup> og prøver at skabe et miljø, der signalerer kvalitet. Derfor er det vigtigt at få en kvalitetsrengøring fra ISS. Det betyder meget for vores lejeres og deres kunders opfattelse af det kvalitetsimage, vi ønsker at signalere.

Samtidig betyder ISS' fleksibilitet meget for os - det er vigtigt, at ISS har den nødvendige kapacitet til at trække på i akutte situationer. Det fik vi i f.eks. brug for op til et åbent-husarrangement i FærchHuset. Håndværkerne arbejdede på at klarlægge lejemål lige op til afbringeren, så det krævede fleksibilitet at få udført den afsluttende rengøring. I sådan en indflyttingsperiode kan det være hektisk og svært at planlægge tidsmæssigt, men i disse tilfælde tilpasser ISS sig

vores behov, selv om det måske betyder en omlægning af den normale arbejdsrytme.

Jeg ser også en fordel i at kunne få en helhedsløsning, dvs. at vi kan trække på andre servicetilbud hos ISS. F.eks. har vi haft brug for Skadeservice og behøvede ikke at bruge tid på at kontakte andre leverandører for at få hjælp til en akut skade.

Vi betragter ISS' assistenter som en del af vores virksomhed. Rengøringen foregår i dagtimerne - det kan vi bedst lide - så vi kender og taler med hinanden. Det skaber respekt for hinanden og hinandens arbejde.

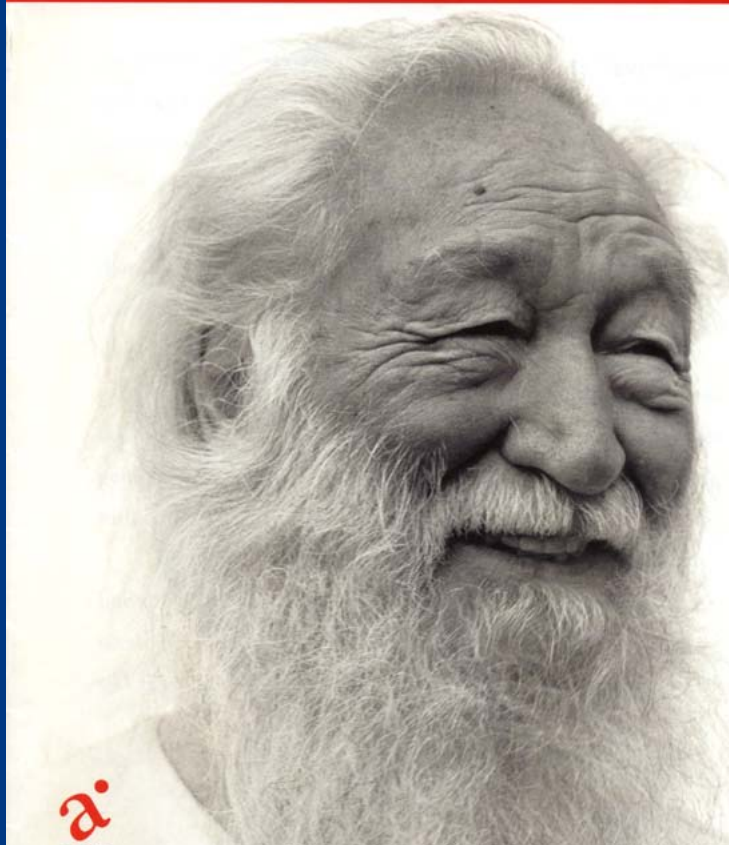
Færch Holding A/S administrerer bl.a. erhvervslejemål i Høstebro midtby. Med sine nyrestaurerede bygninger har Færch været med til at præge udviklingen i bymidten. Senest med FærchHuset, et smukt bygningsmiljø af høj kvalitet, der skaber rammerne for et spændende indkøbs-, kontor- og servicemiljø. Lone Færch er 5. generation i Færch-familien, der for nylig kunne fejre 125 års jubilæum i Høstebro. Lone Færch har været formand for Dansk Arbejdsgiverforening i Høstebro de sidste 8 år. Færch Holding A/S ejer også Færch R Plast A/S, der producerer engangsbeholdere til fødevarer.



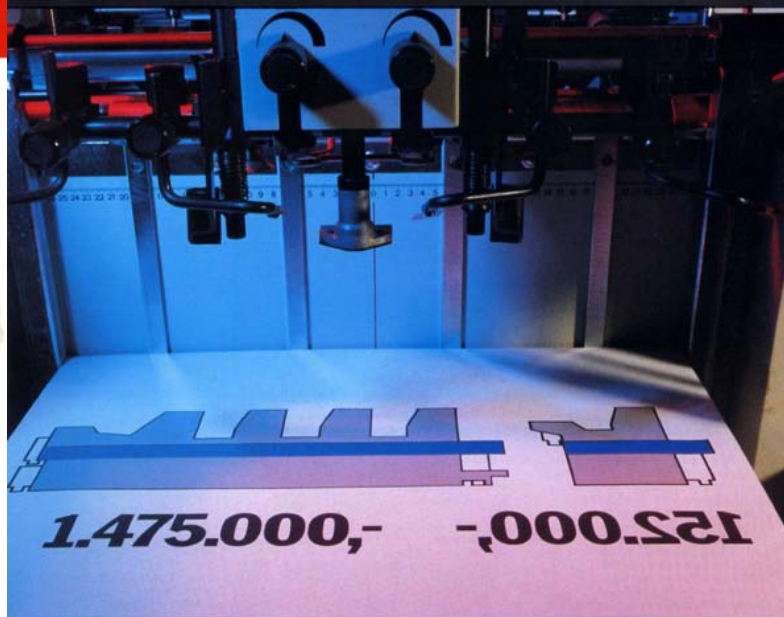
ISS Rengøringservice



Kun drengerøve tilbyder  
dig mindre end 5 års erfaring  
i webmarkedsføring



Prisen på den dyreste 4-farve Adast er 1.475.000,-\*  
Prisen på den billigste ligneren trykfejl.



152.000,-\* koster den billigste Adast Dominant offsetmaskine, og det er ingen trykfejl, men en pris, som du ikke finder hos mange andre end F. L. Bie.

De lave priser er kendetegnende for hele det brede Adast program. Og pengene er godt givet ud. Derfor står der mere end 600 Adaster og trykker løs over hele landet.

Det er ikke blot kombinationen af pris og maskinstandard, som gør Adast-trykkerier til nogle af Danmarks mest konkurrencedygtige. Hele F. L. Bie's organisation står bag Adast - lige fra teknisk og økonomisk rådgivning før køb til opstilling, instruktion, service og levering af reservedele.

Trykfejlene må du selv klare.

\*Pris excl. moms og andre statsafgifter.

**Gi' den gas,  
når du gør det selv.**

*Jeg prøver som regel  
at finde på en  
slagfærdig overskrift  
til mine brochurer...*



32

**DIGITAL  
HAR LAVET  
EN LILLE BITTE  
NOTEBOOK.**

**VI HAR  
LADET PRISEN  
FØLGE MED.**



HiNote Ultra  
koster fra kr. 18.125,- exkl. moms.  
Bestil direkte på 70 10 80 80

**DANA  
QUALITY  
CENTER**

Dana Quality Center er et selskab i Danfoss-koncernen

Århus: Vestergade 58, 8000 Århus C Tlf. 70 10 80 80 • Ballerup: Metalbuen 66-68, 2750 Ballerup Tlf. 70 10 80 80  
Odense: Dronningensgade 12, 5000 Odense C Tlf. 66 14 28 44 • Næstved: Aderupvej 4-6, 4700 Næstved Tlf. 53 73 28 00  
Sønderborg: Elholm 2, 6400 Sønderborg Tlf. 74 42 45 46



**Et tema, der trapper vægten ned.  
Hvilket trin du end står på.**

**S**øndags-B.T.'s 3-trins slankeraket affyres i uge 32. Med en slankekur for hver af de tre viljestyrker: Den stærke, den gode og den, som "glipper" lidt ind imellem.

Suppleret med et all-round motionsprogram, der holder på formerne.

Sidste frist for pladsbestilling er uge 26.

Ring til Henrik Andkjær på 01-15 75 75, lokal 3389, så får du let et par vægtige ord med på vejen.

**IBM mainframe business  
graphics and  
Hewlett-Packard peripherals.  
Maersk Data has made  
the connection.**

The MD-CONNECTION

The IBM  
mainframe  
world.

The  
Hewlett-Packard  
peripheral  
world.

Until now, IBM mainframes and Hewlett-Packard peripherals had a difficult time communicating with each other.

The MD-CONNECTION is a solution made by Maersk Data to overcome this problem. The system consists of a software and a hardware product which give you the option of producing graphic displays from the IBM mainframe. So now your options are as unlimited as your creativity.



MAERSK DATA

*Diverse indstik og  
løslblade...*

**UD & SE**

Nr 9

DSB

September 1986



**Nu er det snart tid  
til juleindkøb.  
Begynd med  
annoncepladsen.**

turné

Tag bladet med!

**En af fordelene ved Mærsk Datas  
kurser er, at de går til sagen uden at  
gå hen over hovedet på nogen.**

Hvilken glæde har en kursusedtager så, at læreren er hjernetruinet inden for moderne PC- og mainframe-teknologi, hvis ord som batch, buffer og baud er byer i Rusland?

En Mærsk Data kursusleder er mere end blot en teknisk ekspert. Han har den

sjældne evne til at sætte sig ud over sin egen fagviden og tale på lige fod med de mange lægfolk, der ikke kender forskel på bits og bytes.

Det er blandt andet det, vi mener, når vi siger, at et Mærsk Data kursus tilbyder andet end viden om moderne

PC- og mainframe-teknologi. For viden er én ting. Forståelse er noget ganske andet.



MAERSK DATA



Kursusprogram efterår 1986

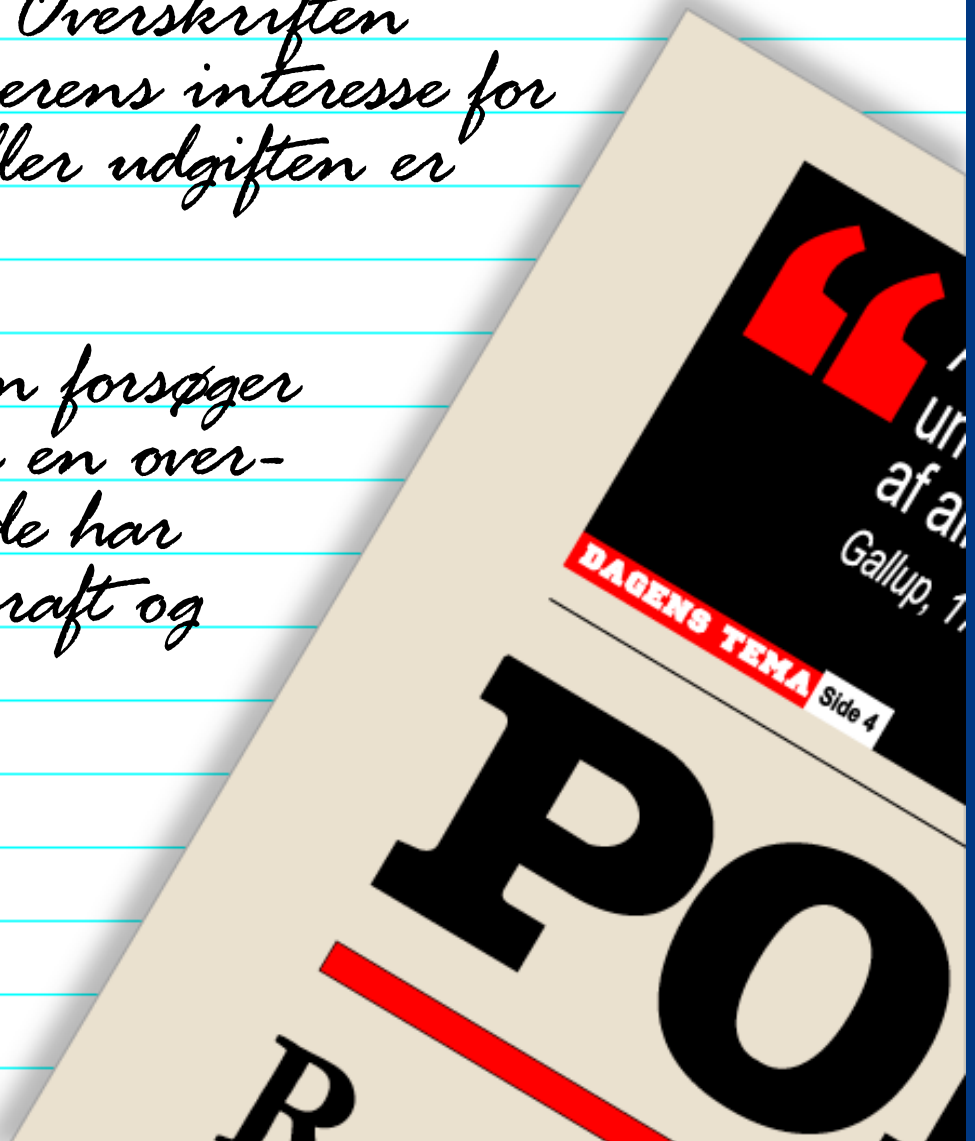
33

## Annoncer

Annoncer er en speciel udfordring, fordi konkurrencen om opmærksomhed på en avisside altid er stor.

Her er overskriften langt den vigtigste del af teksten. Overskriften skal vække læserens interesse for brødteksten, eller udgiften er spildt.

I den situation forsøger jeg at finde på en overskrift, som både har relevans, slagkraft og humor.





## Læg en af tidens mest populære plader på. Polychrome.

**F.L:Bie** 

Valdemarsgade 14 · 1665 København V · Tlf. 01 31 31 41  
Edwin Rahrsvej 50 · 8220 Århus/Brabrand · Tlf. 06 26 16 11

### Gør Frank glad. Prøv at stjæle hans stol.

Regionschef Frank Andreassen fra American Express Business Travel er begejstret for rejsekonsulenter, som har ambitioner om noget mere og bedre. Som har ideer og vil se dem blive ført ud i livet. Som vil prøve grænser af - både deres egne og vores. Og som trives bedst blandt erfarne mennesker, som er nået langt ved at sætte sig konkrete mål. Hvis deres konkrete mål er med tiden at stjæle Franks stol, vil han kun respektere dem så meget desto mere.

Er du en af disse sjældne fugle, får du masser af plads til at brede vingerne her hos AmEx i vore nyindrettede lokaler i Nansensgade. Mange af de frynsegoder, du kan se frem til hos os, har du sikkert i forvejen: en attraktiv pensionsordning, afspadsering af overarbejde, selvudviklings-samtaler hver anden måned, fri massage, frokostordning <evt. mere>. Men du lægger også mere vægt på at arbejde et sted med faste rammer, engageret ledelse og en støt vækst.

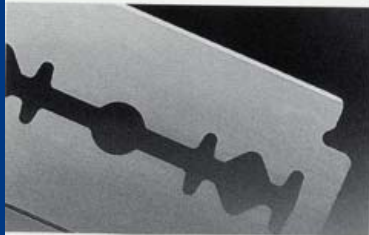
#### Ingen behøver fortælle dig, at Amadeus ikke er en film af Milos Forman.

Er du den mand eller kvinde, vi søger, behøver vi ikke gå i detaljer med vore forventninger til dig. Dem kender du udmærket, og du kan opfylde dem. Omvendt behøver AmEx heller ingen nærmere præsentation for dig. Men måske kunne du - som det udadvendte og initiativrige menneske, du er - tænke dig at veksle et par ord med dine kommende kolleger i projektgruppen og stille et par nærgående spørgsmål? Så grib knoglen og ring til <Fornavn Efternavn> på <tlf> og få en snak med dem om, hvordan de oplever din fremtidige arbejdsplads. Helt afslappet og uforpligtende.

Frank vil selvfølgelig også gerne ha' en snak med dig - helt uforpligtende - inden du kommer for at stjæle hans stol. Ring til ham senest <dato> på 33 70 21 65.

American Express blev grundlagt i 1850 og er i dag en global udbyder af kreditkort, Travel Management og finansielle ydelser. Som verdens største rejsebureau tilbyder American Express rejse- og rejserelaterede ydelser til private og virksomheder overalt i verden.

## Vi synes ikke, der skal være en kant, når det gælder skarphed.



Normal scanning ved maksimal skarphed. De kontrasterende toner danner horn og sorte og hvide kanter i grænseområderne.



Fuji-scanning med elektronisk skarpheds-kontrol. Korn og kanter er undgået, men skarpheden bevaret.

**Elektronisk Soft Sharpness.** Fuji's nye Scanart 30-II introducerer 2 typer elektronisk skarpheds-kontrol, som kan reguleres indenfor 50 enheder: A blødgør hårde korn, mens B øger skarpheden i kontrast-rige områder.

**Bedre skarphed med dobbelt lasersystem.** 30-II er den eneste scanner på markedet, som aftaster originalen med to laserstråler: en rød og en blå. Det betyder en sort/hvid repro med

bedre adskillelse mellem nuancerne, specielt ved scanning af farveoriginaler.

**Og så videre.** Andre finesser er online fremkaldning, 10 toneværdikurver (heraf 9 faste), interface til satsudstyr, scanning af transparenter samt fødemagasin med online densitometer for programmering af op til 40 originaler.

Alligevel er Scanart 30-II den billigste scanner på markedet. Få den demonstreret hos Bie.

## Det sidste, du trykker, er 01 31 31 41.\*



Hvis du pludselig har brugt de sidste varer på hylden, skal du kunne skaffe nye hurtigt - og de skal naturligvis holde samme kvalitetsniveau som maskinen.

Kvalitet er hverken mere eller mindre end summen af produkterne. Derfor nøjes F.L. Bie ikke med at levere Roland. Vi fører også et komplet lager

af forbrugsvarer: Fuji film. K+E farver. Polychrome offsetplader. COW dugge. Sauer valser. Og mere af samme klasse. Alle varer leveres omgående fra vort lager i København eller Århus.

Så hvis du mangler varer - eller er i tvivl om, hvilke du skal vælge til en opgave - er 01 31 31 41 det første, du trykker.

\*Vest for Store Bælt er det naturligvis 06 26 16 11, du trykker. Først som sidst.

**F.L:Bie** 

Valdemarsgade 14 · 1665 København V · Tlf. 01 31 31 41  
Edwin Rahrsvej 50 · 8220 Århus/Brabrand · Tlf. 06 26 16 11

**F.L:Bie** 

Valdemarsgade 14 · 1665 København V · Tlf. 01 31 31 41  
Edwin Rahrsvej 50 · 8220 Århus/Brabrand · Tlf. 06 26 16 11

35





# Volvos nye distribution

**C**haufføren på denne Volvo har et af lastvognsmarkedets mest komfortable førehuse – blandt andet. Formålet med Volvos FL-serie er nemlig at sikre ejeren den bedst mulige totaløkonomi. Og det har været tanken bag udviklingen af den førerkomfort, lasteevne, driftssikkerhed og servicevenlighed, der kendetegner Volvo.

## Tjen ind på lasten, hvad der er sparet på chassisevægten.

Rammerne til FL6-serien er fremstillet af højlegeret stål. Derfor er de stærkere, lettere – og har en lastekapacitet, der er højere end på de tidligere modeller.

Rammerne er samtidig forberedt på at blive skræddersyet til ethvert tænkeligt behov. Der er bogstavelig talt taget mål til det, og der er forberede huller til montering af opbygningerne.

## Lav indstigning i Volvos ergonomiske førerhus.

En lavtbygget lastvogn er ikke blot en fordel for chaufføren, når han skal have varer af og på ladet, men også, når han selv skal ind og ud af førerhuset. Volvos indstigning er bygget op efter nøje studier af hver enkelt af chaufførens bevægelser, fra han åbner døren, til han sidder bag rattet. Blandt resultaterne er brede døre, der kan åbnes fulde



90 grader, og dybe, skridsikre fodtrin, som danner en rigtig



Mindre end to år efter jeg startede som elev blev jeg betroet alt arbejdet med teksterne til kampagnen for Volvo Lastvogne. På de to viste eksempler (her samt side 38-39) er både brødtekst og overskrift af mig.

# nsvogne. Bare fyld op!

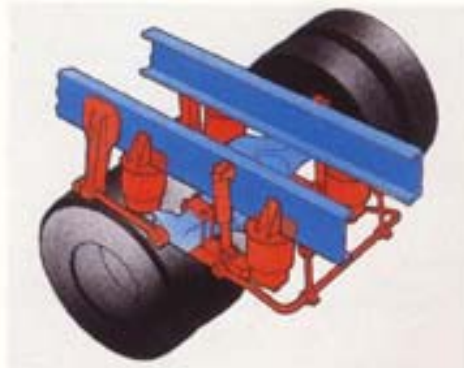
trappe. Indstigningen lettes yderligere af et håndtag i hver side af døråbningen.

Udsynet er forbedret i forhold til F6 med et 20% større glasareal. Det vil bl.a. sige høj forrude, sideruder og lavt placerede ruder i dørenes forkanter.

**Niveaureguleringen er en af grundene til, at der er blæst om Volvos luftaffjedring på bagakselen.**

Samtidig med luftaffjedring på bagakselen på FL6 blev markedets hurtigste niveauregulering introduceret. Det betyder tidsbesparelse ved tilpasning af

læsehøjden og ved skift af veksellad. Luftaffjedringen sikrer såvel fører som gods en højere kørekomfort.



### Volvo Non-Stop Service.

Volvos mere end 800 værksteder over hele Europa sikrer, at Deres Volvo ikke får lov til at

være ude af drift ret mange timer ad gangen.

Volvo ved nemlig, hvad sikker, pålidelig og hurtig service betyder for folk, der lever af, at hjulene ruller. Og hvad det betyder ved valg af det rigtige lastvogns mærke.



Årets lastvogne 1986.

**VOLVO**  
Vi viser vejen.



# En historie, der t



Årets lastvogne 1986.

og F10'ere med Intercooler.

Vi fandt hurtigt ud af, at god brændstoføkonomi, kørevenlighed og handybetjening ligger til Volvofamilien. Så vi har forhandlinger i gang om at udvide vognparken med endnu

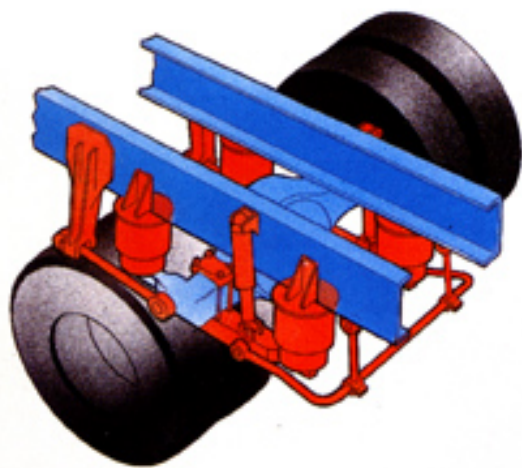
et par af de nye trækere..."

**Bent Andersen**  
Nordjyllands Fragttransport A/S

## Den lette sværvægter.

FL7 4x2 er en af Europas letteste trækere. Blandt andet takket være Volvos store chassisrammeprogram i højkvalitetsstål.

Den Volvo konstruerede drejeskammel er monteret direkte i et U-profil,



"Vi fragter stykgods over hele landet, og vor nye FL7 er ikke den første Volvo, vi har spændt for vognen. Den har 8-9 navnebrødre - F7

med endnu

som er nittet til chassis-rammen, og de kan skydes frem eller tilbage på rammen til den ønskede position. Skamlen kan desuden monteres i to alternative højder - altsammen for at lette til- og frakoblingen af sættevogne. Den lettes yderligere af Volvos luftaffjedring på bagakselen med den hurtigste og den største niveauregulering på markedet. FL7 og FL10's

lange modeller kan desuden leveres med fuld luft-



affjedring. Det betyder bedre kørekømført og konstant lad-højde.

## Det er god økonomi, der driver Volvo.

Den 6-cylindrede turbodieselmotor af rækketypen er den mest effektive, når det gælder levetid og brændstoføkonomi. Derfor bliver alle Volvo-motorer bygget sådan - og de nye TD71 og TD101 motorer har desuden høj virkningsgrad og gode lavomdrejnings-egenskaber.

Intercooleren er en yderligere mulighed for at mindske brændstofforbruget og øge både motorens effekt og



# rækker i langdrag.

levetid – altså sammen på én gang.

## Volvo var de første, der kunne ABZ'en.

ABZ er et nyudviklet, blokeringsfrit bremsesystem, som Volvo introducerer på FL7 og FL10. En af nyhederne er, at bremsebakkerne er flydende ophængt. Det betyder jævn fordeling af bremsekrafterne og dermed mere effektiv bremsning og mindre slitage på bremsebakkerne.

## Vi sætter chaufføren lavt.

FL-seriens lavtbyggede



ikke får lov til at være ude af drift ret mange timer ad gangen.

Volvo ved nemlig, hvad sikker, pålidelig og hurtig service betyder for folk, der lever af, at hjulene ruller.



førerhuse er helt og holdent indrettet på chaufførens betingelser. Vi ved nemlig, at en glad mand ved rattet er den korteste vej til en effektiv arbejdsdag. Til FL7 og FL10 findes to førerhusversioner – et kort med hvilebriks og et langt med køje.

## Volvo Non-Stop Service.

Volvos mere end 800 værksteder over hele Europa sikrer, at Deres Volvo

Og hvad det betyder ved valg af det rigtige lastvognsmærke.

**VOLVO**  
Vi viser vejen.

## Layout, dtp og illu

I min fritid layouter jeg foreningen Mensas medlemsblad og laver pdf-filer til trykning og web-udgivelse.

Desuden bidrager jeg til bladet med illustrationer, tegnede striber og grafik.

Arbejdet har gjort mig til superbruger af InDesign, Illustrator og Photoshop.

Det betyder, at jeg kan tilbyde dig både layout, dtp og grafisk design.

(Og ja, jeg har også selv lavet denne portfolio.)







# mensa

Forum Mentum nr. 5

Oktober

Eksempler på blade, jeg har layoutet. Forsidebillederne har jeg lavet i et 3D-program.

GF-referat

Genkald

Jubilæum

Foredrag

Essay

2 X BM-referat

EMAG-invi

...og mere



Gæt en film (USA 2004). Løsning på [nevado.privatz.dk/film.html](http://nevado.privatz.dk/film.html)

Mensa 30 år

Invitation:  
Ski i Slovenien

Foto comp.

Sci-fi gys

BM-referat

...og mere



Gæt en film (USA 2005). Løsning på [chrnevado.dk/film.html](http://chrnevado.dk/film.html)



# mensa

Forum Mentum nr. 1

Februar 2014

Hobby-  
astronomi

Webdesign  
og farver

Kosmologi

Tolkiens univers  
på Nyborg Slot

...og mere



Gæt en film (USA 2000). Løsning på [chrnevado.dk/film.html](http://chrnevado.dk/film.html)



# mensa

Forum Mentum nr. 3

Juni 2014

Om foredragene  
på MIQ 2014

Forårsgys

Nyt medlem  
anbefaler MULE

International  
Journal

BM-referater

Fra Ung-SIG  
generalen

Essay

...og mere



Gæt en film (USA 2012). Løsning på [chrnevado.dk/film.html](http://chrnevado.dk/film.html)

# MENSA DAN

## Jubilæumsweekend 1-3 november

**Vi fejrer jubilæet i vikingernes ånd, med rustik mad og strømme af mjød til vi segrer.**  
Vi har besat Vikingskibsmuseet, restaurant Snekken og Danhostel Roskilde og aftvinger dem det bedste de har.

### Hvem var Vikingerne?

Kik Vikingerne i kortene, hvad ved vi og hvorfor?  
En Master Class der både går i dybden og bevarer overblikket.

### Mød Vikingerne

. . og sans deres forunderlige verden - helt tæt på! Smag på maden og livet på de lange rejser, og prøv selv kræfter med de håndværk der gjorde Vikingerne til et livskraftigt og mangfoldigt folkefærd.  
Vikingskibsmuseets eksperter inviterer os ind i Vikingernes verden.  
vikingskibsmuseet.dk

### Vikingefest

Restaurant Snekken byder op med Ny Nordisk Vikingemad.  
Maden er en moderne fusion af fortid og nutid, der både overrasker og fortæller om vikingerne som eventyrere, der med deres maritime kultur havde adgang til en raffineret mængde af råvarer og bragte mange nye smagsoplevelser til Norden. [www.snekken.dk](http://www.snekken.dk).

### Stedet

Danhostel ligger smukt ved Roskilde fjord med Restaurant Snekken og Vikingskibsmuseet.  
Historiens vingesus, kommandoer, åretag og krydsede klinger gjalder ude fra fjorden når man står i Vikingskibshallen – kampen om kongetronen i Roskilde høres gennem århundrederne.  
Det moderne Danhostel byder velkommen med god plads til at hænge ud og hygge døgnet rundt og spænder fra gode eneværelser til små sovesale.  
danhostel.dk

### Fredag

16.00 Ankomst

19.00 Aftensmad på Restaurant Store Børs. Tilkøb for dem, der kan nå frem i tide.

20.00 Hvem var Vikingerne?

22.00 Vikingerock. Fri leg, hygge og gensynsglæde. Høflig selvbetjening i baren herunder også specialøl.

### Lørdag

7.30-10:00 Morgenmad

10.00 Mød Vikingerne I

13.00 Rustik fællesfrokost

14.00 Mød Vikingerne II

18.30 Vikingefest i Restaurant Snekken. Drikke for egen regning, så kom gerne i god tid og undgå køen ved baren. Medbring gerne kontanter da det gør ekspeditionen hurtigere, men de tager også betalingskort. De fører øl fra Nørrebro Bryghus. Husk at smage mjøden.  
KI 01 bliver de sidste sparket ud af restauranten og kan så slingre de 15 meter, der er over til Danhostel, hvor vi igen har fri leg, hygge og afterparty med høflig selvbetjening i baren.

## Efterårets Buffet - 1

Varmrøget la  
Tærte med po  
Spidskål- og æt  
Lun speltsalat me  
Kalv m  
Fasan i vin  
Langtidsba  
Snekkens hjemm

3 nordiske  
Trifli med røde bær, ho



- Serveres i september, oktober og november ved min



# MARK 30 ÅR

## Søndag

7.30-10:00 Morgenmad  
10.00 Masterclass på falderebet  
11.00 Check ud

Kan være du har lyst at fortsætte ovre på museet, hvor der er særudstilling og foredrag om tegnefilmen Valhalla. Så tilkøb en ekstra billet til gruppepris.

## Priser

Pris per person kun kr. 735,00  
Prisen er for overnatning på sovesal med 4-7 senge.

## Mulige tilkøb:

Middag fredag kr. 98,00  
Opgradering til dobbeltværelse kr. 225,00 per person  
Opgradering til enkeltværelse kr. 650,00  
Gruppebillet til hallen søndag kr. 64,00

## Delvise ophold:

Ankomst lørdag formiddag kr. 560,00  
Opgradering til dobb.vær, 1 nat kr. 120,00 per person  
Opgradering til enkeltværelse, 1 nat kr. 345,00  
Kun lørdag uden overnatning kr. 375,00  
Kun festmiddag kr. 375,00

**Tilmeldingsfrist 3 uger før, dvs. fredag 11. oktober.**

**Tilmeldingen er bindende.**

**Senere tilmelding er kun mulig så længe der er plads.**

Medbring selv sengelinned og håndklæde eller lej det ved ankomsten for kr. 70,00 per sæt (Receptionen er åben til kl. 20). Medbring selv sæbe og shampoo.  
Rengøringen betaler vi os fra.

Danhostel Roskilde har over 200 senge, så der burde være nok til alle. Men hvis vi bruger for mange af værel-

enkelt- eller dobbeltværelser kan det måske komme til at knibe. Så oplys om dine behov til tilmeldingen.

Rustik fællesfrokost lørdag og én enkeltværelse

Jeg

Roskilde tilbyder mange flere historiske oplysninger i Roskilde Domkirke, Roskilde Museum, Skt. La

Udfyld formularen på Mensas hjemmeside [www.mensa.dk](http://www.mensa.dk)

Overfør din betaling til Mensas konto som beskrevet på [www.mensa.dk](http://www.mensa.dk)  
Thorbjørn:

## Aften

...ks med rygeost og ærtechips  
...rør, svampe og sprød bacon  
...lesalat med nødder og havtorn  
...d rødder, urter og syltede rødløg  
...ned svampe og timian  
...n serveret med sellerimos  
...ngte rødder i smør og urter  
...mebagte brød med fedt og smør  
...oste med årstidens tilbehør  
...nningrørt skyr & ristede hasselnødder



...imum 15 kuverter. Børn under 12 år halv pris / Børn under 3 år gratis -

Foreningens 30-års dag blev fejret med et vikinge-tema. Så jeg lavede dette opslag i medlemsbladet i samme stil. Pergamentrullen tegnede jeg i Illustrator.



### Transport

Fredag og mandag kører en shuttlebus Korsør St. - hotellet - læs mere på forum. Bus: se rejseplanen.dk. Find samkørsel på forum. Comwell har masser af P-pladser.

### Mensa, IQ & Kloge hjerner.

6. - 9. Juni  
Comwell Klarskovgaard  
Korsør Lystskov 30  
4220 Korsør  
[www.comwellklarskovgaard.dk](http://www.comwellklarskovgaard.dk)

### Priser

1100,- Teltplads på plænen  
Bad+toilet på dedikerede vær.  
1995,- Plads i dobbeltvær.  
2994,- Enkeltværelse  
830,- Barn 5-12 år i forældrenes dobbeltværelse i medbragt seng.  
Gratis Børn 0 - 4 år i medbragt seng.

### Tilmelding

Udfyld formularen på Mensas hjemmeside, der er link fra forsiden og MIQ tråden på forum.  
Overfør betaling til Mensas konto som beskrevet.  
Ved specielle ønsker kontakt Steffen på [steffen.arnecke@mensa.dk](mailto:steffen.arnecke@mensa.dk)

### Nyt på MIQ

**Børne MIQ** - sjov for de mindre med pasningsordning  
**Junior MIQ** - med adgang forbudt for voksne, LAN party og andet spas  
**Shuttle bus Korsør Station - hotellet**  
**Natklub med DJ lørdag**  
**Icebreakers** - vælges efter behov  
**Rocky Horror Picture Show**



*Nye medlemmer på MIQ skal have en modtagelseskomite, vil du med på holdet?*

*Vi diskuterer idéer til events og metoder i MIQ tråden på forum, ellers skriv til: [tommy@isaac2005.dk](mailto:tommy@isaac2005.dk)*

*Vi glæder os til at gøre MIQ 2014 ekstra godt for de nye.*

*Tommy Bergquist*



### Løbende aktiviteter

Fitnesscenter & sauna  
Glimragende selskab  
Rockband  
Brætspil & Varulv  
Billard & chill-out lounge  
Provokerende diskussioner  
Lejrbål og fællessang  
Strand & skov

### BabyBreaker

Icebreaker der ryster familier med børn sammen og hvor løb og leg og sang er tilladt.

### HorrorBreaker

The Rocky Horror Picture Show med opvarmning. Medbring tøj du ikke er øm over og rekvisitter, se MIQ tråden på forum

### WineBreaker

Rhone-Vinsmagning. Vi smager 5 vine i prislejet 70,- til 400,- med fokus på Le Clos du Caillou. Producenten fortæller lidt undervejs. DKK 150,- ved tilmelding online. Christina & Ib

### BeerBreaker

Ølsmagning med intro til øllets historie og facetter. For nye og garvede ølnørder. DKK 150,- ved tilmelding online. Henrik

### Hvad er MIQ?

MIQ er årets udgave af MIK med fokus på Mensa, IQ & kloge hjerner - ja og nørderier.

### Jamen, hvad er så MIK?

MIK er Mensa Danmarks årlige lejr i pinsen med fest, finurlige samtaler og generalforsamling. MIK er grønlandsk: 'komsammen'. MIK er mensansk for WOW for en fantastisk pinse fuld af indtryk, nørdet humor, sære venner, søvnunderskud, morskabsforstoppelse og generel sensorisk overload af den bedste slags.



Til dette opslag lavede jeg først baggrundsbilledet i et 3D-program med bogstaverne "MIQ", fotos, hvide sedler, stifter, græs etc.

Så indsatte jeg billedet i InDesign og placerede omhyggeligt al teksten på de hvide sedler.

8.00-10.00 Morgenmad  
10.00 Foredrag: Mød Mensa  
12.30 Frokost  
14.00 Generalforsamling  
18.30 Foto på terrassen  
19.00 Middag  
22.00 Natklub: DJ Escalato

Søndag  
8.00-10.00 Morgenmad  
10.00 Foredrag Masterclass  
12.30 Frokost  
14.00 Foredrag Masterclass  
18.30 Aftensmad  
20.00-23.00 Quiz Masterclass  
23.00- Poker Turnering

Mandag  
8.00-10.00 Morgenmad  
12.00 Afrejse  
12.30 Frokost i det grønne

**Hold en Master Class** som foredrag, workshop eller andet om noget du brænder for. Mensanere lytter, når erfaringen taler. Mail jesper.langholm@hotmail.com.

#### Årets tema

Hvad er IQ og hvad gør det ved os? MIQ kommer til at gå i dybden med masser af forskellige aspekter – så vi alle kan forundres og beriges. Forskere og andre eksperter kommer og deler deres unikke indsigt i deres facetter indenfor området. IQ vil blive dissekeret, målt og forkla- ret og hjernen sat i perspektiv. Hvad er og kan foreningen Mensa og hvordan du kan få mere ud af den? Fra UngSIG & Mensa Youth Camp til Mensas International Board of directors og alt det imellem.

#### Forum har svaret.

Følg med i MIQ tråden på forum. Der kan du stille spørgsmål, finde rejse- partnere, diskutere og koordinere, efterlyse og glæde dig.

Tilmeld dig nu!  
på mensa.dk

# Webdesign:

## Tekst og baggrund skal have forskellig farve

"Her får du den korrekte metode til at udregne afstanden mellem to farver.  
Vær venlig at sende mig en doktorgrad."

Af Per Kejser-Andersen,  
fritidsforsker og gæsteskrivent

Hvilke farver kan gå an sammen – som hhv. tekst- og baggrunds-farve på min hjemmeside? Det har i mange år været et populært spørgsmål på nettet.

Vil man være på den sikre side, kan man altid bruge Sort skrift på Hvid baggrund. Men de fleste vil gerne have lidt mere "spræl" - og ofte har de en favoritfarve, som de søger en "makker" til.

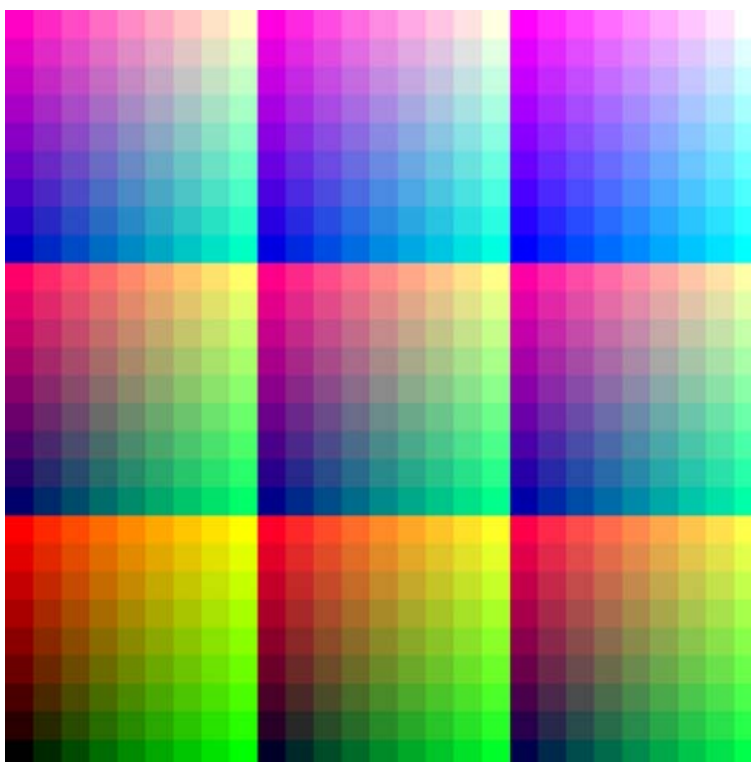
Jeg har længe søgt - og nu vistnok fundet - den korrekte formel for, hvor stor afstand der er mellem to vilkårlige farver.

Min nye formel fortæller præcist, hvor tydeligt en person med normalt farvesyn kan skelne to farver fra hinanden. Andre må vurdere, ved hvilken grænse disse farver er brugbare til hhv. tekst og baggrund på en hjemmeside - og, for den sags skyld, hvornår de vil være "pæne" sammen. Formlen er udelukkende et værktøj, som kan give anledning til at modificere de meget benyttede, men ofte kritiserede W3C-anbefalinger.

Illustrationen med den tilhørende algoritme giver bedst mening, hvis man i stedet for notationen  $rgb(R,G,B)$  bruger notationen  $grb(G,R,B)$ , idet hierarkiet mellem de tre farver så svarer til deres rækkefølge.

Web-versionen af bladet viser de helt rigtige skærmfarver. Vil du studere farveforskelle på din egen skærm, så prøv [www.kejserhytten.dk/tekstfarve](http://www.kejserhytten.dk/tekstfarve)

Spørgsmål, kommentarer og indvendinger er velkomne på [per.iqjob@gmail.com](mailto:per.iqjob@gmail.com)



^ Et jævnt udsnit af de 16 millioner RGB-farver, fra Sort til Hvid. Du kan sammenligne disse 729 farver parvis når du får tid

W	0,11	0,22	0,33	0,44	0,44	0,67	1,00
Y		0,22	0,22	0,44	0,44	0,67	1,00
C			0,11	0,44	0,44	0,67	1,00
G				0,44	0,44	0,67	1,00
M					0,22	0,44	0,67
R						0,44	0,67
B							0,33
K							

Grundskemaet bygger på observationer på skærmen. Den maksimale afstand er mellem Sort og Hvid



## Anbefalinger fra W3C

INPUT: 2 RGB-farver hvor Farve1 >= Farve2  
 OUTPUT: DIF = den opfattede Afstand mellem farverne

```
Hvis Farve1=Farve2 så Output(0)           0,000
DIF:=1                                     1,000
Hvis Farve2=Key så {
  Hvis Green indgår i Farve1 så Output(DIF) 1,000
  Hvis Red indgår i Farve1 så Output(DIF*2/3) 0,667
  Output(DIF/3)                             0,333
}
DIF:=DIF*2/3                               0,667
Hvis Farve2=Blue så {
  Hvis Green indgår i Farve1 så Output(DIF) 0,667
  Output(DIF*2/3)                           0,444
}
Hvis Farve2=Red eller Farve2=Magenta så {
  Hvis Green indgår i Farve1 så Output(DIF*2/3) 0,444
  Output(DIF/3)                             0,222
}
DIF:=DIF/2                                  0,333
Hvis Farve2=Green så {
  Hvis Magenta indgår i Farve1 så Output(DIF) 0,333
  Hvis Red indgår i Farve1 så Output(DIF*2/3) 0,222
  Output(DIF/3)                             0,111
}
Hvis Farve2=Cyan så Output(DIF*2/3)       0,222
Output(DIF/3)                              0,111
```

"Color visibility can be determined according to the following algorithm: (This is a suggested algorithm that is still open to change.)

Two colors provide good color visibility if the brightness difference and the color difference between the two colors are greater than a set range.

Color brightness is determined by the following formula:

$((\text{Red value} \times 299) + (\text{Green value} \times 587) + (\text{Blue value} \times 114)) / 1000$

Note: This algorithm is taken from a formula for converting RGB values to YIQ values. This brightness value gives a perceived brightness for a color.

Color difference is determined by the following formula:

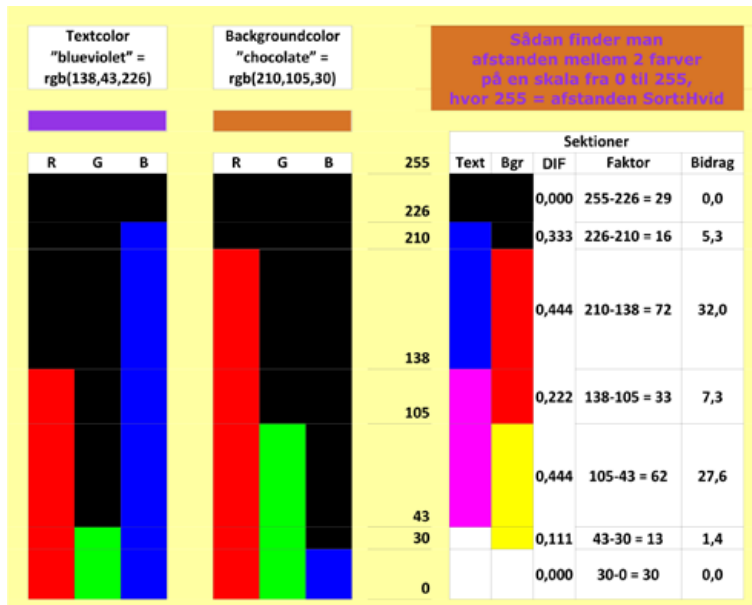
$(\text{maximum (Red value 1, Red value 2)} - \text{minimum (Red value 1, Red value 2)}) + (\text{maximum (Green value 1, Green value 2)} - \text{minimum (Green value 1, Green value 2)}) + (\text{maximum (Blue value 1, Blue value 2)} - \text{minimum (Blue value 1, Blue value 2)})$

The range for color brightness difference is 125. The range for color difference is 500"

< De to farver opdeles i sektioner (op til 7), som hver for sig beregnes vha. den viste algoritme - og til sidst lægges de sammen

Afstanden mellem html-farverne "blueviolet" og "chocolate" er 74 på en skala fra 0 til 255 - hvilket er 29% af afstanden |Sort:Hvid|

^ Grundskemaet kan omsættes til en algoritme - her skrevet i pseudokode



Du bedes vurdere, om denne tekst er bedre at læse end teksten i kolonnen overfor. Læs hele teksten, før du tager stilling. Hvis tekst- og baggrundsfarve ligner hinanden for meget, kan det være svært at skelne dem fra hinanden. Hvis der er for stor komplementærkontrast mellem tekst- og baggrundsfarve, kan dette skabe et distraherende "flimmer".

Du bedes vurdere, om denne tekst er bedre at læse end teksten i kolonnen overfor. Læs hele teksten, før du tager stilling. Hvis tekst- og baggrundsfarve

*Et mindre avanceret opslag.*

TEXTCOLOR R: 138 G: 43 B: 226  
 BGCOLOR R: 210 G: 105 B: 30  
 OPACITY: 100 % SWAP

TEXTCOLOR R: 0 G: 0 B: 0  
 BGCOLOR R: 255 G: 255 B: 255  
 OPACITY: 29 % SWAP



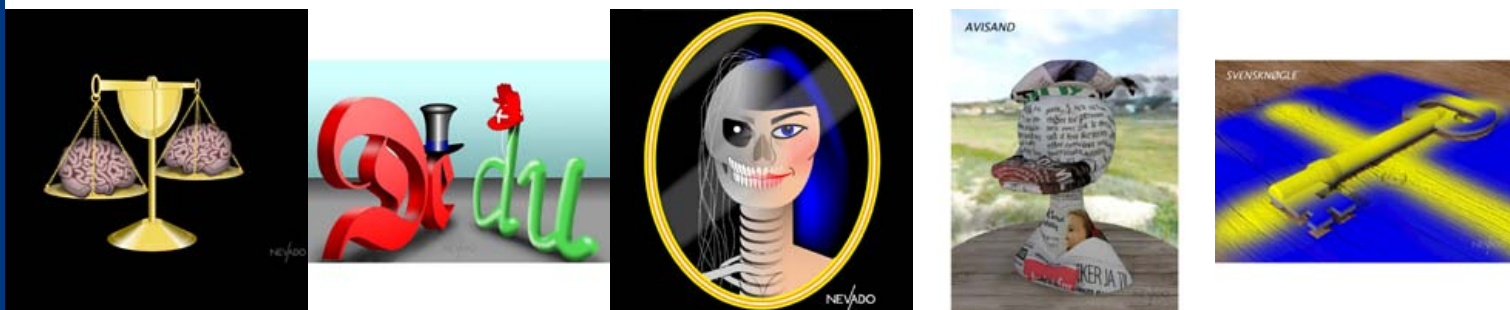
Jeg har tegnet, siden jeg var barn.  
Med grafiske værktøjer som Illustrator,  
Photoshop og de nye 3D-programmer  
blev mulighederne nærmest uendelige.

Herunder nogle eksempler på værker,  
som er endt ude i den store verden:

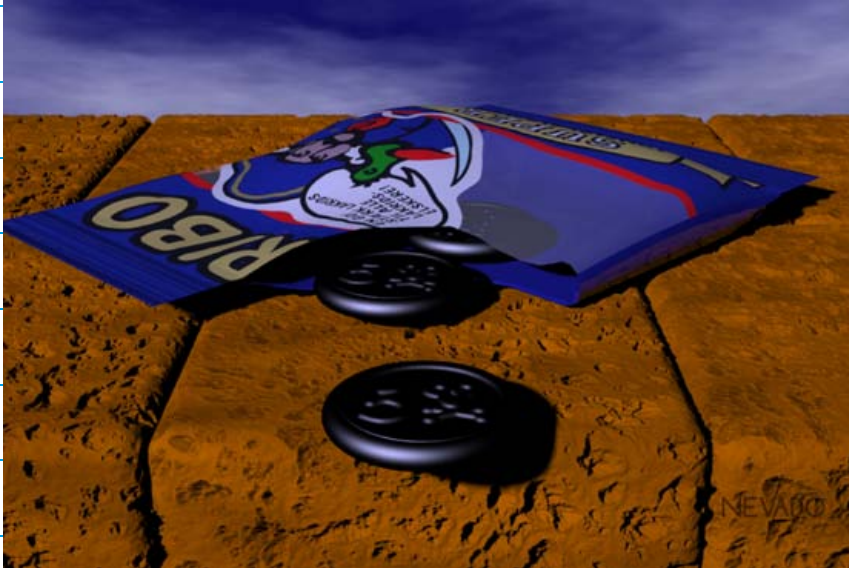
1. Logo til The World Council for Gifted and Talented Children
2. Illustration til Mensa T-shirt
3. Logo til nystartet virksomhed
4. og 5. Logoforslag til Gifted Children



1. Illu til artikel om hjernen
2. Illu til artikel om høflighed
3. Illu til novelle om at blive ældre
4. og 5. Illuer til Mensas medlemsblad



Med 3D-programmer er det muligt at lave såkaldte renderinger, der ligner fotos. Alle forsiderne på side 41 samt disse 5 billeder er 3D-renderinger lavet på pc.

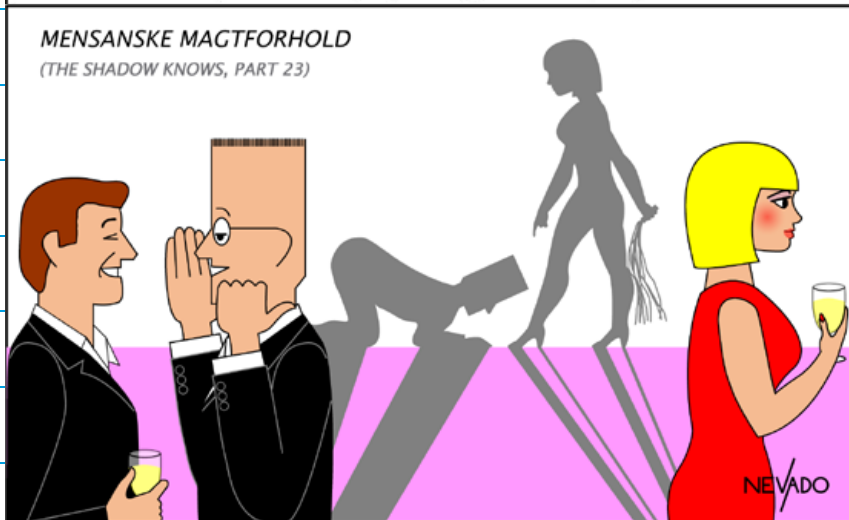




# Lad os slutte af med lidt humor:



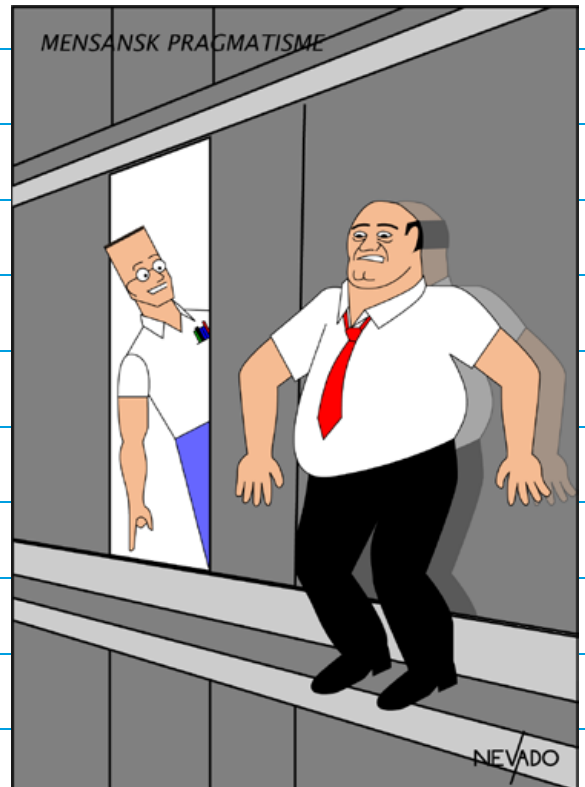
- Hva' så, Michael? Er du frisk på at lægge arm om LC's strejkekasse?



- Og så måtte jeg jo lige vise hyænen, hvem der har bukserne på i vores forhold...



... og når de så desperat taster F1 for at få hjælp, får de lige en "unrecoverable system error"...



- Hvis du er helt sikker på, at jeg ikke kan tale dig fra at hoppe, kunne du så ikke forsøge at ramme chefens sorte Mercedes?



- Han kaldte mig "en optimalt proportioneret Afrodite." Det lød ret sjofelt, så for en sikkerheds skyld fik han lige knæet...

Kan du lide, hvad du har set her?  
Så kontakt mig på 40 68 59 66  
eller [chr\(a\)chrnevado.dk](mailto:chr(a)chrnevado.dk).